



Plano de Contingência Municipal de Proteção e Defesa Civil SANTANA DE PARNAÍBA - SP

O presente Plano de Contingência Municipal estabelece diretrizes para ações de resposta a desastres envolvendo **deslizamentos, inundações**

Versão 2, atualizada em 00/00/0000.

1. INTRODUÇÃO

1.1 Documento de Aprovação

O plano de Contingencia de Proteção e Defesa Civil - PLANCON para **deslizamentos, inundacoes** no município de **SANTANA DE PARNAÍBA - SP** estabelece os procedimentos a serem adotados pelos órgãos envolvidos direta ou indiretamente na resposta a emergências e desastres relacionados a estes eventos naturais.

O presente Plano foi elaborado e aprovado pelos órgãos e instituições integrantes do Sistema Municipal de Defesa Civil de **SANTANA DE PARNAÍBA - SP**, identificados na página de assinaturas, os quais assumem o compromisso de atuar de acordo com a competência que lhes é conferida, bem como realizar as ações para a criação e manutenção das condições necessárias ao desempenho das atividades e responsabilidades previstas neste Plano.

1.2 Página de Assinaturas

Nome	Instituição	Função	Ass.
ABEL DE MORAIS SOARES	SECRETARIA MUNICIPAL DE ATIVIDADE FÍSICA, ESPORTE E LAZER	COORDENADOR	
AGUINALDO GALDINO DA SILVA	COORDENADORIA MUNICIPAL DE PROTEÇÃO E DEFESA CIVIL	MOTORISTA	
ALAN GERALDES NICOLOV	COORDENADORIA MUNICIPAL DE PROTEÇÃO E DEFESA CIVIL	AGENTE DE DEFESA CIVIL	
ANDRÉ LUIZ COTTET	SECRETARIA MUNICIPAL DE HABITAÇÃO	SECRETÁRIO	
ANDRÉA OLGADO DA SILVA BUENO	SECRETARIA MUNICIPAL DE DESENVOLVIMENTO SOCIAL	SECRETARIA	
ANTONIO MARCOS BATISTA PEREIRA	PREFEITURA MUNICIPAL DE SANTANA DE PARNAIBA	PREFEITO	
ANTONIO SAVIANO NETO	COORDENADORIA MUNICIPAL DE PROTEÇÃO E DEFESA CIVIL	AGENTE DE DEFESA CIVIL	
ANTÔNIO ZINCZYUSZYU	GUARDA CIVIL MUNICIPAL DE SANTANA DE PARNAIBA	COMANDANTE	
BOAZ DOS SANTOS SILVA	SECRETARIA MUNICIPAL DE SEGURANÇA URBANA	SECRETARIO	
BRUNO DA CONCEICAO	COORDENADORIA MUNICIPAL DE PROTEÇÃO E DEFESA CIVIL	AGENTE DE DEFESA CIVIL	
CAPITÃO BELUCCI	CORPO DE BOMBEIROS DO ESTADO DE SÃO PAULO	BOMBEIRO MILITAR	
DANILO HENRIQUE FRANCISCATTI DE OLIVEIRA	COORDENADORIA MUNICIPAL DE PROTEÇÃO E DEFESA CIVIL	FISCAL MUNICIPAL	
DIEGO ALAN MENALI	COORDENADORIA MUNICIPAL DE PROTEÇÃO E DEFESA CIVIL	FISCAL MUNICIPAL	
EDILSON JOSÉ DA SILVA NUNES	SECRETARIA MUNICIPAL DE OBRAS	SECRETÁRIO	
EDVAN GALVÃO	SECRETARIA DE SEGURANÇA URBANA	CHEFE DE GABINETE	
FABIO ANTONIO GONCALVES	COORDENADORIA MUNICIPAL DE PROTEÇÃO E DEFESA CIVIL	MOTORISTA	
FÁBIO MENDONÇA	SECRETARIA MUNICIPAL DE COMUNICAÇÃO SOCIAL	SECRETÁRIO	
FÁTIMA MURO	SMOU-ALPHAVILLE	SECRETÁRIA ADJUNTO	
HELIO SOUZA DA SILVA	SECRETARIA MUNICIPAL DA CASA CIVIL	SECRETARIO	

Plano de contingência do município de SANTANA DE PARNAÍBA - SP

Nome	Instituição	Função	Ass.
JOÃO JOSÉ DOS SANTOS	SECRETARIA MUNICIPAL DE OBRAS	SECRETÁRIO	
JORGE VIEIRA COELHO	COORDENADORIA MUNICIPAL DE PROTEÇÃO E DEFESA CIVIL	FISCAL MUNICIPAL	
JOSÉ CARLOS MISORELLI	SECRETARIA MUNICIPAL DE SAÚDE	SECRETARIO	
LUCIANO APARECIDO DE ALMEIDA	COORDENADORIA MUNICIPAL DE PROTEÇÃO E DEFESA CIVIL	SECRETÁRIO ADJUNTO	
LUIS FERREIRA DE MORAIS JÚNIOR	SECRETARIA DE OPERAÇÕES URBANAS	SECRETÁRIO	
MÁRIO CÉSAR DA SILVA	SECRETARIA DE SERVIÇOS MUNICIPAIS	SECRETÁRIO	
MARTA RIBEIRO AMARAL	COORDENADORIA MUNICIPAL DE PROTEÇÃO E DEFESA CIVIL	COORDENADORA MUNICIPAL DE PROTEÇÃO E DEFESA CIVIL	
MAURICIO RIBEIRO NUNES	SECRETARIA MUNICIPAL DE TRANSPORTE E TRÂNSITO	SECRETARIO	
NATAN SANTOS NOVAIS	COORDENADORIA MUNICIPAL DE PROTEÇÃO E DEFESA CIVIL	FISCAL MUNICIPAL	
NORMA VIEIRA DE SOUSA	COORDENADORIA MUNICIPAL DE PROTEÇÃO E DEFESA CIVIL	AGENTE DE DEFESA CIVIL	
PAULO GUILHERME JOSE FERNANDES	COORDENADORIA MUNICIPAL DE PROTEÇÃO E DEFESA CIVIL	AGENTE DE DEFESA CIVIL	
REGINA CELIA DE CARVALHO MASCARENHAS	COORDENADORIA MUNICIPAL DE PROTEÇÃO E DEFESA CIVIL	FISCAL MUNICIPAL	
RICARDO OLIVEIRA DA CONCEICAO	COORDENADORIA MUNICIPAL DE PROTEÇÃO E DEFESA CIVIL	FISCAL MUNICIPAL	
RICARDO SIRQUEIRA ROCHA	COORDENADORIA MUNICIPAL DE PROTEÇÃO E DEFESA CIVIL	AGENTE DE DEFESA CIVIL	
ROGERIO ALVES RODRIGUES	COORDENADORIA MUNICIPAL DE PROTEÇÃO E DEFESA CIVIL	AGENTE DE DEFESA CIVIL	
ROGERIO NASCIMENTO DA SILVA	COORDENADORIA MUNICIPAL DE PROTEÇÃO E DEFESA CIVIL	AGENTE DE DEFESA CIVIL	
ROSÁLIA CAMPOS DANTAS	PREFEITURA DE SANTANA DE PARNAIBA	VICE-PREFEITA	
SAMUEL ALVES BATISTA	COORDENADORIA MUNICIPAL DE PROTEÇÃO E DEFESA CIVIL	AGENTE DE DEFESA CIVIL	
SIDNEI MARIANO DE OLIVEIRA	COORDENADORIA MUNICIPAL DE PROTEÇÃO E DEFESA CIVIL	AGENTE DE DEFESA CIVIL	
THIAGO OLIVEIRA BELUCCI	CORPO DE BOMBEIROS DE ESTADO DE SÃO PAULO	CAPITÃO DO BOMBEIRO MILITAR	
VERUSKA TICIANA FRANKLIN	SECRETARIA MUNICIPAL DE MEIO	SECRETARIA	

Nome	Instituição	Função	Ass.
CARVALHO	AMBIENTE E PLANEJAMENTO		

Plano de contingência do município de SANTANA DE PARNAÍBA - SP

Nome	Instituição	Função	Ass.
VERUSKA TICIANA FRANKLIN CARVALHO	SECRETARIA MUNICIPAL DE MEIO AMBIENTE E PLANEJAMENTO	SECRETARIA	

1.3. Instruções para o uso do plano

O presente plano foi metodologicamente planejado para o uso prático facilitando a coleta e a busca de informações dentro do município, focando o atendimento a desastre. Para um uso mais operacional é interessante que o usuário deste plano faça a sua impressão colorida, pois cada uma das áreas abaixo é destacada com uma cor diferenciada no canto de cada página para um manuseio mais prático:

- Caracterização do Cenário (AZUL): Resultante da coleta de informações de áreas com recorrência de desastres ou locais com alta suscetibilidade a ocorrências, sendo pontuadas e caracterizadas de acordo com a sua infraestrutura, ocupação e população. Estas localidades cadastradas denominamos de "áreas de atenção";

- Cadastro de Abrigos (AMARELO): Através deste formulário busca-se não apenas somente identificar o local físico com a possibilidade para o abrigamento de pessoas vítimas de desastres, mas construir uma lógica na concepção que é a formação de um abrigo, identificando as funções básicas para um funcionamento harmonioso, bem como elencar os atores deste contexto;

- Cadastro de Recursos (VERDE): Nesta etapa do plano busca-se os principais recursos que usualmente são utilizados quando em um momento de desastre, referenciando-se seu quantitativo e contato para um acesso eficiente. Vale lembrar que o plano parte de ponto básico podendo o município de acordo com a sua especificidade agregar mais recursos que ache interessante não se prendendo somente aos itens aqui elencados;

- Ativação do Plano (VERMELHO): Através deste é que são direcionadas as funções que deverão ser exercidas para a organização de uma gestão do desastre, destacando-se as pessoas com suas funcionalidades dentro do contexto do atendimento a ocorrência. Essas funções correspondem ao previsto no SCI (Sistema de Comando de Incidentes).

É importante saber:

O Coordenador Operacional é a pessoa responsável por organizar as primeiras ações de atendimento no momento da ocorrência. Ele é a fonte ígnea para a gestão do desastre, deve ser uma pessoa com poder de articulação entre as secretarias municipais, que consiga prover através de contatos os meios necessários para o atendimento inicial ao desastre. Sua atuação se inicia com o comunicado do evento e se encerra com a formação do comando do SCI

O Gabinete Gestor de Desastre (comando do SCI) é responsável pela operação como um todo. Cabe a ele desenvolver os protocolos e respostas geradas pelas demandadas provenientes do incidente. Para a concepção deste gabinete é interessante que as pessoas que irão fazer parte do mesmo contemplem as seguintes características:

- A) Pessoas que tenham responsabilidade pelas suas ações;
- B) Pessoas que tenham o controle e articulação de grande número de recursos;
- C) Pessoas que tenham grande representatividade no contexto do município;
- D) Pessoas que tenham responsabilidade legal para a questão;
- E) Pessoas com poder de decisão;

Dentro deste contexto sugerimos, no âmbito municipal, que a composição do gabinete seja formada pelos representantes das pastas de Obras, Saúde, Defesa Civil, Segurança Pública e Prefeito Municipal.

1.4. Instruções para a manutenção do plano

Para melhoria do Plano de Contingência, os órgãos envolvidos na sua elaboração deverão realizar simulados conjuntos no mínimo duas vezes ao ano, sob a coordenação do Coordenador Operacional, emitindo relatório ao final de cada exercício, destacando os pontos do Plano de Contingência que merecem alteração ou reformulação, as dificuldades encontradas na sua execução e as sugestões de aprimoramento dos procedimentos adotados. Com base nas informações contidas nestes relatórios, os participantes deverão se reunir para elaborar a revisão do Plano, lançando uma nova versão que deverá ser distribuída aos órgãos de interesse

2. FINALIDADE

O plano de Contingência de Proteção e Defesa Civil - PLANCON do município de SANTANA DE PARNAÍBA - SP estabelece os procedimentos a serem adotados pelos órgãos envolvidos na resposta a emergências e desastres quando da atuação direta ou indireta em eventos relacionados a estes desastres naturais, recomendando e padronizando a partir da adesão dos órgãos signatários os aspectos relacionados ao monitoramento, alerta, alarme e resposta, incluindo as ações de socorro, ajuda humanitária e reabilitação de cenários, a fim de reduzir os danos e prejuízos decorrentes.

2.1. Pressupostos do Planejamento

- Cadastro de Abrigos (AMARELO): Através deste formulário busca-se não apenas somente identificar o local físico com a possibilidade para o abrigamento de pessoas vítimas de desastres, mas construir uma lógica na concepção que é a formação de um abrigo, identificando as funções básicas para um funcionamento harmonioso, bem como elencar os atores deste contexto;

Para a utilização deste Plano, admitem-se as seguintes condições e limitações presentes:

- A capacidade de resposta dos órgãos de emergência não sofre alterações significativas nos períodos noturnos, feriados e finais de semana, enquanto os demais órgãos dependerão de um plano de chamada para a sua mobilização nos períodos fora do horário comercial;

- É desejável que o tempo de mobilização interna de cada órgão envolvido neste plano seja de no máximo 2 (duas) horas, independente do dia da semana ou horário do acionamento;

- A mobilização dos órgãos estaduais de emergência ocorrerá em 2 (duas) horas após ser autorizada;

- O monitoramento deverá ser capaz de estabelecer as condições para um alerta indicando a possibilidade de ocorrências com 5 (cinco) horas de antecedência para deslizamentos de grande impacto, inundações bruscas ou processos geológicos ou hidrológicos correlatos;

- Os sistemas de telefonia celular e rádio comunicação não serão afetados pelos eventos descritos nos cenários acidentais, e caso sejam afetados deverá ser acionando o mais rapidamente possível o Centro de Gerenciamento de Emergência da Defesa Civil do Estado de São Paulo - CGE, através do telefone (11) 2193-8888.

- O mau tempo pode ser um condicionante que impedirá o deslocamento de aeronaves para a região;

- O tempo de permanência em operação de representantes ou grupos de cada órgão dependerá das características do desastre;

3. CARACTERIZAÇÃO DO CENÁRIO

Para a caracterização do cenário foi adotada uma metodologia que buscou levantar informações de áreas que apresentaram uma recorrência com relações aos desastres pertinentes a este plano. Para estas áreas adotou-se uma nomenclatura de "áreas de atenção", que são localidades que historicamente já estiveram envolvidas ou ainda se envolvem sazonalmente com algum dos tipos de ocorrências, como alagamentos, inundações ou deslizamentos. É importante ressaltar que cada área de atenção se refere a uma localidade específica, se, por exemplo, no município há dois bairros que comumente alagam neste município há no mínimo duas áreas de atenção.

A ideologia do plano é de que cadastradas todas as "áreas de atenção" do município, seja possível, quando em um alerta meteorológico, poder priorizar, através da análise dos dados constante em cada área, qual localidade irá ter uma intervenção prioritária dos órgãos de resposta.

Lembrete: Para parâmetros de priorização de alerta nas áreas de atenção:

- 1.º Aquelas com maior concentração populacional correlacionada com a pior predominância construtiva;
- 2.º Aquelas com pior infraestrutura;
- 3.º Aquelas com mais pontos sensíveis dentro dos polígonos, como asilos, escolas, hospitais, etc;

Na sequencia estão as fichas de cadastro destas áreas de atenção, divididas em quatro sessões:

- Áreas de atenção de DESLIZAMENTOS
- Áreas de atenção de INUNDACOES

ÁREA DE DESLIZAMENTOS: SANTANA DE PARNAÍBA - SP

Dados Básicos

Município: SANTANA DE PARNAÍBA

Localidade: RUA DOS SABIÁS, BAIRRO CIDADE SÃO PEDRO. STP-01.

Detalhamento

ÁREA COM OCORRÊNCIAS PRETÉRITAS DE MOVIMENTAÇÃO DE MASSA E DESABAMENTO, SEGUNDO O MAPEAMENTO DO IPT 2020 E DADOS DA DEFESA CIVIL.

Condições Topográficas e do Solo

Declividade

20 - 30%

Evidências de movimentos

Cicatrizes antigas

Trincas no terreno

Recorrência

O evento ocorre uma vez por ano.

O evento ocorre com maior frequência do dia 1/DEZEMBRO até o dia 30/MARCO.

Identificação dos Possíveis Danos

Residências: 60

Prédios Públicos: 0

Infraestrutura: 0

Pontos sensíveis: RUA DOS SABIÁS, NÚMERO 741. RUA DOS SABIÁS, NÚMERO 869..

População afetável: 200 **Característica da área:** Área Urbana

Tipo de ocupação:

- Casas Isoladas
- Casas Agrupadas

Predominância construtiva: ALVENARIA

Fatores de Risco

Descrição: ÁREA COM DECLIVIDADE ACENTUADA, RESIDÊNCIAS EM ENCOSTAS E PATOLOGIAS COMO CICATRIZES DE MOVIMENTAÇÃO DE MASSA E TRINCAS DE TRAÇÃO NOS TALUDES. NO LOCAL HOVE OCORRÊNCIAS PRETÉRITAS DE DESLIZAMENTO E DESABAMENTO.

Responsável pelo levantamento dos dados: AGENTE PAULO E AGENTE NETO; IPT.

Vistoria: SIM

Sismar: NÃO possui sistema de monitoramento de Alerta e Alarme

ÁREA DE DESLIZAMENTOS: SANTANA DE PARNAÍBA - SP

Dados Básicos

Município: SANTANA DE PARNAÍBA

Localidade: RUA COSMOS E TRAVESSA JOÃO DA FOLHA. STP-02

Detalhamento

AREA COM RISCO DE DESLIZAMENTO E INUNDAÇÃO, SEGUNDO O MAPEAMENTO DO IPT 2020 E DADOS DA DEFESA CIVIL.

Condições Topográficas e do Solo

Declividade

30 - 45%

Evidências de movimentos

Cicatrizes antigas

Árvores, postes inclinadas

Recorrência

O evento não têm uma periodicidade anual definida.

O evento ocorre com maior frequência do dia 1/DEZEMBRO até o dia 31/MARCO.

Identificação dos Possíveis Danos

Residências: 136

Prédios Públicos: 0

Infraestrutura: 0

Pontos sensíveis: TRAVESSA JOÃO DA FOLHA..

População afetável: 410 **Característica da área:** Área Urbana

Tipo de ocupação:

- Casas Agrupadas
- Habitação Precária

Predominância construtiva: ALVENARIA

Fatores de Risco

Descrição: ÁREA COM DECLIVIDADE AGENTUADA, RESIDÊNCIAS EM ENCOSTAS, RESIDÊNCIAS EM ÁREA DE VÁRZEA E PATOLOGIAS COMO CICATRIZES DE MOVIMENTAÇÃO DE MASSA E TRINCAS DE TRAÇÃO NOS TALUDES. NO LOCAL HOVE OCORRÊNCIAS PRETÉRITAS DE DESLIZAMENTO, INUNDAÇÃO E DESABAMENTO.

Responsável pelo levantamento dos dados: AGENTE PAULO E AGENTE NETO; IPT.

Vistoria: SIM

Sismar: NÃO possui sistema de monitoramento de Alerta e Alarme

ÁREA DE DESLIZAMENTOS: SANTANA DE PARNAÍBA - SP

Dados Básicos

Município: SANTANA DE PARNAÍBA

Localidade: RUA JOSÉ CLEMENTINO P. DE SIQUEIRA / RUA GAMA / RUA METEORO / RUA DELTA, STP -03.

Detalhamento

ÁREA COM OCORRÊNCIAS PRETÉRITAS DE ESCORREGAMENTO E INUNDAÇÃO, SEGUNDO O MAPEAMENTO DO IPT 2020 E DADOS DA DEFESA CIVIL.

Condições Topográficas e do Solo

Declividade

20 - 30%

Evidências de movimentos

Cicatrizes antigas

Recorrência

O evento não têm uma periodicidade anual definida.

O evento ocorre com maior frequência do dia 1/DEZEMBRO até o dia 31/MARCO.

Identificação dos Possíveis Danos

Residências: 564

Prédios Públicos: 0

Infraestrutura: 0

Pontos sensíveis: RUA CLEMENTINO..

População afetável: 1700 **Característica da área:** Área Urbana

Tipo de ocupação:

- Casas Agrupadas
- Habitação Precária

Predominância construtiva: ALVENARIA

Fatores de Risco

Descrição: ÁREA COM DECLIVIDADE ACENTUADA, RESIDÊNCIAS EM ENCOSTAS, RESIDÊNCIAS EM ÁREA DE VÁRZEA E PATOLOGIAS COMO CICATRIZES DE MOVIMENTAÇÃO DE MASSA E TRINCAS DE TRAÇÃO NOS TALUDES. NO LOCAL HOVE OCORRÊNCIAS PRETÉRITAS DE DESLIZAMENTO, INUNDAÇÃO E DESABAMENTO.

Responsável pelo levantamento dos dados: AGENTE PAULO E AGENTE NETO; IPT.

Vistoria: SIM

Sismar: NÃO possui sistema de monitoramento de Alerta e Alarme

ÁREA DE DESLIZAMENTOS: SANTANA DE PARNAÍBA - SP

Dados Básicos

Município: SANTANA DE PARNAÍBA

Localidade: AVENIDA CONSELHEIRO RAMALHO /
RUA DOS SABIÁS, STP 04

Detalhamento

ÁREA COM OCORRÊNCIAS PRETÉRITAS DE ESCORREGAMENTO E INUNDAÇÃO, SEGUNDO O MAPEAMENTO DO IPT 2020.

Condições Topográficas e do Solo

Declividade

30 - 45%

Evidências de movimentos

Cicatrizes antigas

Trincas no terreno

Presença de nascentes

Recorrência

O evento não têm uma periodicidade anual definida.

O evento ocorre com maior frequência do dia 1/DEZEMBRO até o dia 31/MARCO.

Identificação dos Possíveis Danos

Residências: 100

Prédios Públicos: 1

Infraestrutura: 0

Pontos sensíveis: AVENIDA CONSELHEIRO RAMALHO, ALTURA DO NÚMERO 18.

População afetável: 300 **Característica da área:** Área Urbana

Tipo de ocupação:

- Casas Agrupadas
- Habitação Precária

Predominância construtiva: ALVENARIA

Fatores de Risco

Descrição: ÁREA COM DECLIVIDADE AGENTUADA, RESIDÊNCIAS EM ENCOSTAS, RESIDÊNCIAS EM ÁREA DE VÁRZEA E PATOLOGIAS COMO CICATRIZES DE MOVIMENTAÇÃO DE MASSA E TRINCAS DE TRAÇÃO NOS TALUDES. NO LOCAL HOVE OCORRÊNCIAS PRETÉRITAS DE DESLIZAMENTO, INUNDAÇÃO E DESABAMENTO.

Responsável pelo levantamento dos dados: AGENTE PAULO E AGENTE NETO; IPT.

Vistoria: SIM

Sismar: NÃO possui sistema de monitoramento de Alerta e Alarme

ÁREA DE DESLIZAMENTOS: SANTANA DE PARNAÍBA - SP

Dados Básicos

Município: SANTANA DE PARNAÍBA

Localidade: AVENIDA CONSELHEIRO RAMALHO / RUA DOS SABIÁS, STP 05.

Detalhamento

ÁREA COM OCORRÊNCIAS PRETÉRITAS DE ESCORREGAMENTO.

Condições Topográficas e do Solo

Declividade

30 - 45%

Evidências de movimentos

Cicatrizes antigas

Árvores, postes inclinadas

Trincas no terreno

Recorrência

O evento ocorre uma vez por ano.

O evento ocorre com maior frequência do dia 1/DEZEMBRO até o dia 31/MARÇO.

Identificação dos Possíveis Danos

Residências: 107

Prédios Públicos: 0

Infraestrutura: 0

Pontos sensíveis: SPT-05-01..

População afetável: 321 **Característica da área:** Área Urbana

Tipo de ocupação:

- Casas Isoladas
- Casas Agrupadas
- Habitação Precária

Predominância construtiva: ALVENARIA

Fatores de Risco

Descrição: ÁREA COM DECLIVIDADE AGENTUADA, RESIDÊNCIAS EM ENCOSTAS, RESIDÊNCIAS EM ÁREA DE VÁRZEA E PATOLOGIAS COMO CICATRIZES DE MOVIMENTAÇÃO DE MASSA E TRINCAS DE TRAÇÃO NOS TALUDES. NO LOCAL HOVE OCORRÊNCIAS PRETÉRITAS DE DESLIZAMENTO, INUNDAÇÃO E DESABAMENTO.

Responsável pelo levantamento dos dados: AGENTE PAULO E AGENTE NETO; IPT.

Vistoria: SIM

Sismar: NÃO possui sistema de monitoramento de Alerta e Alarme

ÁREA DE DESLIZAMENTOS: SANTANA DE PARNAÍBA - SP

Dados Básicos

Município: SANTANA DE PARNAÍBA

Localidade: RUA SANTA CRUZ / RUA PLANETA, STP-06.

Detalhamento

ÁREA COM OCORRÊNCIAS PRETÉRITAS DE ESCORREGAMENTO E DESABAMENTO COM VÍTIMAS.

Condições Topográficas e do Solo

Declividade

45 - 75%

Evidências de movimentos

Cicatrizes antigas

Árvores, postes inclinadas

Trincas no terreno

Recorrência

O evento não têm uma periodicidade anual definida.

O evento ocorre com maior frequência do dia 1/DEZEMBRO até o dia 31/MARÇO.

Identificação dos Possíveis Danos

Residências: 60

Prédios Públicos: 0

Infraestrutura: 0

Pontos sensíveis: STP- 06-01..

População afetável: 180 **Característica da área:** Área Urbana

Tipo de ocupação:

- Casas Isoladas
- Casas Agrupadas
- Habitação Precária

Predominância construtiva: ALVENARIA

Fatores de Risco

Descrição: ÁREA COM DECLIVIDADE AGENTUADA, RESIDÊNCIAS EM ENCOSTAS E PATOLOGIAS COMO CICATRIZES DE MOVIMENTAÇÃO DE MASSA E TRINCAS DE TRAÇÃO NOS TALUDES. NO LOCAL HOUVE OCORRÊNCIAS PRETÉRITAS DE DESLIZAMENTO E DESABAMENTO.

Responsável pelo levantamento dos dados: AGENTE PAULO E AGENTE NETO; IPT.

Vistoria: SIM

Sismar: NÃO possui sistema de monitoramento de Alerta e Alarme

ÁREA DE DESLIZAMENTOS: SANTANA DE PARNAÍBA - SP

Dados Básicos

Município: SANTANA DE PARNAÍBA

Localidade: RUA HAITI / RUA HONDURAS, STP-07.

Detalhamento

ÁREA COM RISCO DE DESLIZAMENTO, INUNDAÇÃO E DESABAMENTO, SEGUNDO O MAPEAMENTO DO IPT 2020.

Condições Topográficas e do Solo

Declividade

30 - 45%

Evidências de movimentos

Cicatrizes antigas

Árvores, postes inclinadas

Trincas no terreno

Recorrência

O evento ocorre uma vez por ano.

O evento ocorre com maior frequência do dia 1/DEZEMBRO até o dia 31/MARÇO.

Identificação dos Possíveis Danos

Residências: 145

Prédios Públicos: 0

Infraestrutura: 0

Pontos sensíveis: STP-07-02; STP-07-03; STP-07-04..

População afetável: 435 **Característica da área:** Área Urbana

Tipo de ocupação:

- Casas Agrupadas
- Habitação Precária

Predominância construtiva: ALVENARIA

Fatores de Risco

Descrição: ÁREA COM DECLIVIDADE ACENTUADA, RESIDÊNCIAS EM ENCOSTAS, RESIDÊNCIAS EM ÁREA DE VÁRZEA E PATOLOGIAS COMO CICATRIZES DE MOVIMENTAÇÃO DE MASSA E TRINCAS DE TRAÇÃO NOS TALUDES. NO LOCAL HOVE OCORRÊNCIAS PRETÉRITAS DE DESLIZAMENTO, INUNDAÇÃO E DESABAMENTO.

Responsável pelo levantamento dos dados: AGENTE PAULO E AGENTE NETO; IPT.

Vistoria: SIM

Sismar: NÃO possui sistema de monitoramento de Alerta e Alarme

ÁREA DE DESLIZAMENTOS: SANTANA DE PARNAÍBA - SP

Dados Básicos

Município: SANTANA DE PARNAÍBA

Localidade: RUA FREDERICO OZANAN. STP-08.

Detalhamento

ÁREA COM OCORRÊNCIAS PRETÉRITAS DE ESCORREGAMENTO, SEGUNDO O MAPEAMENTO DO IPT 2020 E DADOS DA DEFESA CIVIL.

Condições Topográficas e do Solo

Declividade

30 - 45%

Evidências de movimentos

Cicatrizes antigas

Árvores, postes inclinadas

Trincas no terreno

Recorrência

O evento não têm uma periodicidade anual definida.

O evento ocorre com maior frequência do dia 1/DEZEMBRO até o dia 31/MARÇO.

Identificação dos Possíveis Danos

Residências: 102

Prédios Públicos: 0

Infraestrutura: 0

Pontos sensíveis: RUA OZANAM.

População afetável: 306 **Característica da área:** Área Urbana

Tipo de ocupação:

- Casas Agrupadas
- Habitação Precária

Predominância construtiva: ALVENARIA

Fatores de Risco

Descrição: ÁREA COM DECLIVIDADE ACENTUADA, RESIDÊNCIAS EM ENCOSTAS E PATOLOGIAS COMO CICATRIZES DE MOVIMENTAÇÃO DE MASSA E TRINCAS DE TRAÇÃO NOS TALUDES. NO LOCAL HOVE OCORRÊNCIAS PRETÉRITAS DE DESLIZAMENTO E DESABAMENTO.

Responsável pelo levantamento dos dados: AGENTE PAULO E AGENTE NETO; IPT.

Vistoria: SIM

Sismar: NÃO possui sistema de monitoramento de Alerta e Alarme

ÁREA DE DESLIZAMENTOS: SANTANA DE PARNAÍBA - SP

Dados Básicos

Município: SANTANA DE PARNAÍBA

Localidade: RUA JORGE CARDOSO BORCHAL,
STP - 11

Detalhamento

ÁREA COM OCORRÊNCIAS PRETÉRITAS DE ESCORREGAMENTO.

Condições Topográficas e do Solo

Declividade

45 - 75%

Evidências de movimentos

Cicatrizes antigas

Trincas no terreno

Presença de nascentes

Recorrência

O evento não têm uma periodicidade anual definida.

O evento ocorre com maior frequência do dia 1/DEZEMBRO até o dia 31/MARÇO.

Identificação dos Possíveis Danos

Residências: 255

Prédios Públicos: 0

Infraestrutura: 0

Pontos sensíveis: STP - 11-01; STP - 11-02; STP - 11-03..

População afetável: 750 **Característica da área:** Área Urbana

Tipo de ocupação:

- Casas Agrupadas
- Habitação Precária

Predominância construtiva: ALVENARIA

Fatores de Risco

Descrição: ÁREA COM DECLIVIDADE ACENTUADA, RESIDÊNCIAS EM ENCOSTAS E PATOLOGIAS COMO CICATRIZES DE MOVIMENTAÇÃO DE MASSA E TRINCAS DE TRAÇÃO NOS TALUDES. NO LOCAL HOVE OCORRÊNCIAS PRETÉRITAS DE DESLIZAMENTO.

Responsável pelo levantamento dos dados: AGENTE PAULO E AGENTE NETO; IPT.

Vistoria: SIM

Sismar: NÃO possui sistema de monitoramento de Alerta e Alarme

ÁREA DE DESLIZAMENTOS: SANTANA DE PARNAÍBA - SP

Dados Básicos

Município: SANTANA DE PARNAÍBA

Localidade: RUA MARTE / RUA PIAUÍ / RUA RONDÔNIA / RUA MONSENHOR PAULO FLORÊNCIO DE CAMARGO / RUA LUA. STP-09

Detalhamento

ÁREA COM OCORRÊNCIAS PRETÉRITAS DE ESCORREGAMENTO E DESABAMENTO, SEGUNDO O MAPEAMENTO DO IPT 2020 E DADOS DA DEFESA CIVIL.

Condições Topográficas e do Solo

Declividade

30 - 45%

Evidências de movimentos

Cicatrizes antigas

Árvores, postes inclinadas

Trincas no terreno

Recorrência

O evento não têm uma periodicidade anual definida.

O evento ocorre com maior frequência do dia 1/DEZEMBRO até o dia 31/MARCO.

Identificação dos Possíveis Danos

Residências: 250

Prédios Públicos: 0

Infraestrutura: 0

Pontos sensíveis: STP-09-01 E STP-09-02..

População afetável: 750 **Característica da área:** Área Urbana

Tipo de ocupação:

- Casas Isoladas
- Casas Agrupadas
- Habitação Precária

Predominância construtiva: ALVENARIA

Fatores de Risco

Descrição: ÁREA COM DECLIVIDADE ACENTUADA, RESIDÊNCIAS EM ENCOSTAS E PATOLOGIAS COMO CICATRIZES DE MOVIMENTAÇÃO DE MASSA E TRINCAS DE TRAÇÃO NOS TALUDES. NO LOCAL HOVE OCORRÊNCIAS PRETÉRITAS DE DESLIZAMENTO E DESABAMENTO.

Responsável pelo levantamento dos dados: AGENTE PAULO E AGENTE NETO; IPT.

Vistoria: SIM

Sismar: NÃO possui sistema de monitoramento de Alerta e Alarme

ÁREA DE DESLIZAMENTOS: SANTANA DE PARNAÍBA - SP

Dados Básicos

Município: SANTANA DE PARNAÍBA

Localidade: ESTRADA ESTRELA DALVA / RUA NICOLAU BARRETO / ESTRADA ANA P. DE MORAES. STP-10.

Detalhamento

ÁREA COM OCORRÊNCIAS PRETÉRITAS DE ESCORREGAMENTO E INUNDAÇÃO, SEGUNDO O MAPEAMENTO DO IPT 2020 E DADOS DA DEFESA CIVIL.

Condições Topográficas e do Solo

Declividade

45 - 75%

Evidências de movimentos

Cicatrizes antigas

Árvores, postes inclinadas

Trincas no terreno

Recorrência

O evento ocorre uma vez por ano.

O evento ocorre com maior frequência do dia 1/DEZEMBRO até o dia 31/MARCO.

Identificação dos Possíveis Danos

Residências: 65

Prédios Públicos: 0

Infraestrutura: 0

Pontos sensíveis: STP-10-01..

População afetável: 190 **Característica da área:** Área Urbana

Tipo de ocupação:

- Casas Agrupadas
- Habitação Precária

Predominância construtiva: ALVENARIA

Fatores de Risco

Descrição: ÁREA COM DECLIVIDADE ACENTUADA, RESIDÊNCIAS EM ENCOSTAS, RESIDÊNCIAS EM ÁREA DE VÁRZEA E PATOLOGIAS COMO CICATRIZES DE MOVIMENTAÇÃO DE MASSA E TRINCAS DE TRAÇÃO NOS TALUDES. NO LOCAL HOUVE OCORRÊNCIAS PRETÉRITAS DE DESLIZAMENTO, INUNDAÇÃO E DESABAMENTO

Responsável pelo levantamento dos dados: AGENTE PAULO E AGENTE NETO; IPT.

Vistoria: SIM

Sismar: NÃO possui sistema de monitoramento de Alerta e Alarme

ÁREA DE DESLIZAMENTOS: SANTANA DE PARNAÍBA - SP

Dados Básicos

Município: SANTANA DE PARNAÍBA

Localidade: RUA VILA NOVA / RUA SOUZA / RUA MARIA MACHADO, STP -12

Detalhamento

ÁREA COM OCORRÊNCIAS PRETÉRITAS DE AMEAÇA DE DESABAMENTO E DESCARTE IRREGULAR DE ÁGUA SERVIDA.

Condições Topográficas e do Solo

Declividade

30 - 45%

Evidências de movimentos

Cicatrizes antigas

Trincas no terreno

Recorrência

O evento não têm uma periodicidade anual definida.

O evento ocorre com maior frequência do dia 1/DEZEMBRO até o dia 31/MARCO.

Identificação dos Possíveis Danos

Residências: 122

Prédios Públicos: 0

Infraestrutura: 0

Pontos sensíveis: STP - 12-01 R3.

População afetável: 360 **Característica da área:** Área Urbana

Tipo de ocupação:

- Casas Agrupadas
- Habitação Precária

Predominância construtiva: ALVENARIA

Fatores de Risco

Descrição: ÁREA COM DECLIVIDADE ACENTUADA, RESIDÊNCIAS EM ENCOSTAS E PATOLOGIAS COMO CICATRIZES DE MOVIMENTAÇÃO DE MASSA E TRINCAS DE TRAÇÃO NOS TALUDES. NO LOCAL HOVE OCORRÊNCIAS PRETÉRITAS DE AMEAÇA DE DESABAMENTO E DESCARTE IRREGULAR DE ÁGUA SERVIDA.

Responsável pelo levantamento dos dados: AGENTE PAULO E AGENTE NETO; IPT.

Vistoria: SIM

Sismar: NÃO possui sistema de monitoramento de Alerta e Alarme

ÁREA DE DESLIZAMENTOS: SANTANA DE PARNAÍBA - SP

Dados Básicos

Município: SANTANA DE PARNAÍBA

Localidade: VIELA DA MINA / TRAVESSA 194 / TRAVESSA BELA VISTA. STP-20.

Detalhamento

ÁREA DE MONITORAMENTO, SEGUNDO IPT 2020.

Condições Topográficas e do Solo

Declividade

45 - 75%

Evidências de movimentos

Trincas no terreno

Recorrência

O evento não têm uma periodicidade anual definida.

O evento ocorre com maior frequência do dia 1/DEZEMBRO até o dia 31/MARCO.

Identificação dos Possíveis Danos

Residências: 300

Prédios Públicos: 0

Infraestrutura: 0

Pontos sensíveis: VIELA DA MINA..

População afetável: 900 **Característica da área:** Área Urbana

Tipo de ocupação:

- Casas Agrupadas
- Habitação Precária

Predominância construtiva: ALVENARIA

Fatores de Risco

Descrição: NÚCLEO FAVELAR COM DECLIVIDADE ACENTUADA.

Responsável pelo levantamento dos dados: AGENTE PAULO E AGENTE NETO; IPT.

Vistoria: SIM

Sismar: NÃO possui sistema de monitoramento de Alerta e Alarme

ÁREA DE DESLIZAMENTOS: SANTANA DE PARNAÍBA - SP

Dados Básicos

Município: SANTANA DE PARNAÍBA

Localidade: RUA JORGE CARDOSO BORCHAL,
STP - 13

Detalhamento

ÁREA COM OCORRÊNCIAS PRETÉRITAS DE ESCORREGAMENTO, SEGUNDO O MAPEAMENTO DO IPT 2020 E DADOS DA DEFESA CIVIL.

Condições Topográficas e do Solo

Declividade

45 - 75%

Evidências de movimentos

Cicatrizes antigas

Trincas no terreno

Recorrência

O evento não têm uma periodicidade anual definida.

O evento ocorre com maior frequência do dia 1/DEZEMBRO até o dia 31/MARCO.

Identificação dos Possíveis Danos

Residências: 165

Prédios Públicos: 0

Infraestrutura: 0

Pontos sensíveis: STP - 13-01.

População afetável: 490 **Característica da área:** Área Urbana

Tipo de ocupação:

- Casas Agrupadas
- Habitação Precária

Predominância construtiva: ALVENARIA

Fatores de Risco

Descrição: ÁREA COM DECLIVIDADE AGENTUADA, RESIDÊNCIAS EM ENCOSTAS E PATOLOGIAS COMO CICATRIZES DE MOVIMENTAÇÃO DE MASSA E TRINCAS DE TRAÇÃO NOS TALUDES. NO LOCAL HOVE OCORRÊNCIAS PRETÉRITAS DE DESLIZAMENTO E DESABAMENTO.

Responsável pelo levantamento dos dados: AGENTE PAULO E AGENTE NETO; IPT.

Vistoria: SIM

Sismar: NÃO possui sistema de monitoramento de Alerta e Alarme

ÁREA DE DESLIZAMENTOS: SANTANA DE PARNAÍBA - SP

Dados Básicos

Município: SANTANA DE PARNAÍBA

Localidade: RUA ALPHA/ RUA BETA / RUA DELTA. STP-21.

Detalhamento

ÁREA COM OCORRÊNCIAS PRETÉRITAS DE ESCORREGAMENTO, SEGUNDO O MAPEAMENTO DO IPT 2020 E DADOS DA DEFESA CIVIL.

Condições Topográficas e do Solo

Declividade

30 - 45%

Evidências de movimentos

Cicatrizes antigas

Trincas no terreno

Recorrência

O evento não têm uma periodicidade anual definida.

O evento ocorre com maior frequência do dia 1/DEZEMBRO até o dia 31/MARCO.

Identificação dos Possíveis Danos

Residências: 158

Prédios Públicos: 0

Infraestrutura: 0

Pontos sensíveis: STP-21-02..

População afetável: 474 **Característica da área:** Área Rural

Tipo de ocupação:

- Casas Agrupadas

Predominância construtiva: ALVENARIA

Fatores de Risco

Descrição: ÁREA COM DECLIVIDADE ACENTUADA, RESIDÊNCIAS EM ENCOSTAS E PATOLOGIAS COMO CICATRIZES DE MOVIMENTAÇÃO DE MASSA E TRINCAS DE TRAÇÃO NOS TALUDES. NO LOCAL HOVE OCORRÊNCIAS PRETÉRITAS DE DESLIZAMENTO.

Responsável pelo levantamento dos dados: AGENTE PAULO E AGENTE NETO; IPT.

Vistoria: SIM

Sismar: NÃO possui sistema de monitoramento de Alerta e Alarme

ÁREA DE DESLIZAMENTOS: SANTANA DE PARNAÍBA - SP

Dados Básicos

Município: SANTANA DE PARNAÍBA

Localidade: RUA AMAZONAS / RUA LUA /
ESTRADA TENENTE MARQUEZ, STP - 14

Detalhamento

ÁREA COM OCORRÊNCIAS PRETÉRITAS DE ESCORREGAMENTO, SEGUNDO O MAPEAMENTO DO IPT 2020 E DADOS DA DEFESA CIVIL.

Condições Topográficas e do Solo

Declividade

45 - 75%

Evidências de movimentos

Cicatrizes antigas

Trincas no terreno

Recorrência

O evento não têm uma periodicidade anual definida.

O evento ocorre com maior frequência do dia 1/DEZEMBRO até o dia 31/MARCO.

Identificação dos Possíveis Danos

Residências: 170

Prédios Públicos: 0

Infraestrutura: 0

Pontos sensíveis: STP - 14-01..

População afetável: 510 **Característica da área:** Área Urbana

Tipo de ocupação:

- Casas Agrupadas
- Habitação Precária

Predominância construtiva: ALVENARIA

Fatores de Risco

Descrição: ÁREA COM DECLIVIDADE AGENTUADA, RESIDÊNCIAS EM ENCOSTAS E PATOLOGIAS COMO CICATRIZES DE MOVIMENTAÇÃO DE MASSA E TRINCAS DE TRAÇÃO NOS TALUDES. NO LOCAL HOVE OCORRÊNCIAS PRETÉRITAS DE DESLIZAMENTO.

Responsável pelo levantamento dos dados: AGENTE PAULO E AGENTE NETO; IPT.

Vistoria: SIM

Sismar: NÃO possui sistema de monitoramento de Alerta e Alarme

ÁREA DE DESLIZAMENTOS: SANTANA DE PARNAÍBA - SP

Dados Básicos

Município: SANTANA DE PARNAÍBA

Localidade: RUA BENEDITO C. DE CARVALHO, STP-22.

Detalhamento

ÁREA DE MONITORAMENTO, SEGUNDO O MAPEAMENTO DE RISCO DO IPT-2020.

Condições Topográficas e do Solo

Declividade

30 - 45%

Evidências de movimentos

Cicatrizes antigas

Trincas no terreno

Recorrência

O evento não têm uma periodicidade anual definida.

O evento ocorre com maior frequência do dia 1/DEZEMBRO até o dia 31/MARCO.

Identificação dos Possíveis Danos

Residências: 70

Prédios Públicos: 0

Infraestrutura: 0

Pontos sensíveis: NÃO HÁ..

População afetável: 210 **Característica da área:** Área Urbana

Tipo de ocupação:

- Casas Agrupadas

Predominância construtiva: ALVENARIA

Fatores de Risco

Descrição: ÁREA COM DECLIVIDADE ACENTUADA, RESIDÊNCIAS EM ENCOSTAS E PATOLOGIAS COMO CICATRIZES DE MOVIMENTAÇÃO DE MASSA E TRINCAS DE TRAÇÃO NOS TALUDES. NO LOCAL HOVE OCORRÊNCIAS PRETÉRITAS DE DESLIZAMENTO.

Responsável pelo levantamento dos dados: AGENTE PAULO E AGENTE NETO; IPT.

Vistoria: SIM

Sismar: NÃO possui sistema de monitoramento de Alerta e Alarme

ÁREA DE INUNDAÇÕES: SANTANA DE PARNAÍBA - SP

Dados Básicos

Município: SANTANA DE PARNAÍBA **Localidade:** AVENIDA JAGUARI / AVENIDA MANOEL DA SILVA. STP-23. **Nome do rio:** CÓRREGO CIDADE SÃO PEDRO. **Nome da bacia hidrográfica:** ALTO TIÊTE.

Detalhamento: CÓRREGO COM RISCO DE INUNDAÇÃO, SEGUNDO MAPEAMENTO DE RISCO DO IPT 2020.

Recorrência

O evento ocorre uma ou mais vezes a cada 3 anos

O evento ocorre com maior frequência do dia 1/DEZEMBRO até o dia 31/MARCO

Identificação dos Possíveis Danos

Residências: 3 **Prédios Públicos:** 1 **Infraestrutura:** 1

Pontos sensíveis: ÁREA TOTAL.

População afetável: 20

Característica da área afetável: Área Urbana

Tipo de ocupação:

- Casas Isoladas

Predominância construtiva: ALVENARIA

Fatores de Risco

Descrição: ÁREA COM OCORRÊNCIAS PRETÉRITAS DE INUNDAÇÃO. PORÉM HÁ MANUNTENÇÃO (DESASSOREAMENTO) E OBRAS DE MITIGAÇÃO DO RISCO NO CÓRREGO.

Responsável pelo levantamento dos dados: AGENTE PAULO E AGENTE NETO; IPT.

Vistoria: SIM

Sismar: NÃO possui sistema de monitoramento de Alerta e Alarme

Possui barragem: NÃO possui barragem

ÁREA DE DESLIZAMENTOS: SANTANA DE PARNAÍBA - SP

Dados Básicos

Município: SANTANA DE PARNAÍBA

Localidade: RUA DA FARTURA / RUA DO MATÃO,
STP - 15

Detalhamento

ÁREA COM OCORRÊNCIAS PRETÉRITAS DE AMEAÇA DE ESCORREGAMENTO E INUNDAÇÃO, SEGUNDO O MAPEAMENTO DO IPT 2020 E DADOS DA DEFESA CIVIL.

Condições Topográficas e do Solo

Declividade

30 - 45%

Evidências de movimentos

Cicatrizes antigas

Trincas no terreno

Presença de nascentes

Recorrência

O evento não têm uma periodicidade anual definida.

O evento ocorre com maior frequência do dia 1/DEZEMBRO até o dia 31/MARCO.

Identificação dos Possíveis Danos

Residências: 3

Prédios Públicos: 0

Infraestrutura: 0

Pontos sensíveis: STP - 02.

População afetável: 10 **Característica da área:** Área Urbana

Tipo de ocupação:

- Casas Isoladas
- Habitação Precária

Predominância construtiva: ALVENARIA

Fatores de Risco

Descrição: ÁREA COM RESIDÊNCIAS EM BASE DE ENCOSTAS, RESIDÊNCIAS EM ÁREA DE VÁRZEA E PATOLOGIAS COMO TRINCAS DE TRAÇÃO NOS TALUDES. NO LOCAL FOI REALIZADO OBRAS DE MITIGAÇÃO DE RISCOS.

Responsável pelo levantamento dos dados: AGENTE PAULO E AGENTE NETO; IPT.

Vistoria: SIM

Sismar: NÃO possui sistema de monitoramento de Alerta e Alarme

ÁREA DE DESLIZAMENTOS: SANTANA DE PARNAÍBA - SP

Dados Básicos

Município: SANTANA DE PARNAÍBA

Localidade: RUA BENEDITA P. DE MORAES / RUA DO ROUXINOL / RUA DOS SABIÁS / RUA DO GAVIÃO, STP - 16

Detalhamento

ÁREA COM OCORRÊNCIAS PRETÉRITAS DE ESCORREGAMENTO, SEGUNDO O MAPEAMENTO DO IPT 2020 E DADOS DA DEFESA CIVIL.

Condições Topográficas e do Solo

Declividade

30 - 45%

Evidências de movimentos

Cicatrizes antigas

Trincas no terreno

Presença de nascentes

Recorrência

O evento não têm uma periodicidade anual definida.

O evento ocorre com maior frequência do dia 1/DEZEMBRO até o dia 31/MARCO.

Identificação dos Possíveis Danos

Residências: 116

Prédios Públicos: 0

Infraestrutura: 0

Pontos sensíveis: STP-01; STP-02..

População afetável: 345 **Característica da área:** Área Urbana

Tipo de ocupação:

- Casas Agrupadas
- Habitação Precária

Predominância construtiva: ALVENARIA

Fatores de Risco

Descrição: ÁREA COM DECLIVIDADE ACENTUADA, RESIDÊNCIAS EM ENCOSTAS E PATOLOGIAS COMO CICATRIZES DE MOVIMENTAÇÃO DE MASSA E TRINCAS DE TRAÇÃO NOS TALUDES. NO LOCAL HOVE OCORRÊNCIAS PRETÉRITAS DE DESLIZAMENTO E AMEAÇA DE DESABAMENTO.

Responsável pelo levantamento dos dados: AGENTE PAULO E AGENTE NETO; IPT.

Vistoria: SIM

Sismar: NÃO possui sistema de monitoramento de Alerta e Alarme

ÁREA DE DESLIZAMENTOS: SANTANA DE PARNAÍBA - SP

Dados Básicos

Município: SANTANA DE PARNAÍBA

Localidade: RUA ZACARIAS / RUA JULIO MIRANDA. STP-24.

Detalhamento

ÁREA DE MONITORAMENTO SEGUNDO O MAPEAMENTO DE RISCO DO IPT 2020.

Condições Topográficas e do Solo

Declividade

30 - 45%

Evidências de movimentos

Trincas no terreno

Recorrência

O evento não têm uma periodicidade anual definida.

O evento ocorre com maior frequência do dia 1/DEZEMBRO até o dia 31/MARCO.

Identificação dos Possíveis Danos

Residências: 5

Prédios Públicos: 0

Infraestrutura: 0

Pontos sensíveis: .

População afetável: 15

Característica da área: Área Rural Área Urbana

Tipo de ocupação:

- Casas Isoladas

Predominância construtiva: ALVENARIA

Fatores de Risco

Descrição: NO LOCAL NÃO HÁ OCORRÊNCIAS PRETÉRITAS, PORÉM HÁ RESIDENCIAS EM ENCOSTAS E TALUDES COM DECLIVES ACENTUADOS.

Responsável pelo levantamento dos dados: AGENTE PAULO E AGENTE NETO; IPT.

Vistoria: SIM

Sismar: NÃO possui sistema de monitoramento de Alerta e Alarme

ÁREA DE DESLIZAMENTOS: SANTANA DE PARNAÍBA - SP

Dados Básicos

Município: SANTANA DE PARNAÍBA

Localidade: RUA DOS CRISÂNTEMOS, STP-25.

Detalhamento

ÁREA COM OCORRÊNCIAS PRETÉRITAS DE ESCORREGAMENTO E DESABAMENTO, SEGUNDO O MAPEAMENTO DO IPT 2020 E DADOS DA DEFESA CIVIL.

Condições Topográficas e do Solo

Declividade

45 - 75%

Evidências de movimentos

Cicatrizes antigas

Terracetes

Árvores, postes inclinadas

Trincas no terreno

Recorrência

O evento ocorre uma vez por ano.

O evento ocorre com maior frequência do dia 1/DEZEMBRO até o dia 31/MARÇO.

Identificação dos Possíveis Danos

Residências: 51

Prédios Públicos: 0

Infraestrutura: 0

Pontos sensíveis: STP- 25-02..

População afetável: 150 **Característica da área:** Área Rural Área Urbana

Tipo de ocupação:

- Casas Isoladas

- Casas Agrupadas

Predominância construtiva: ALVENARIA

Fatores de Risco

Descrição: ÁREA COM DECLIVIDADE ACENTUADA, RESIDÊNCIAS EM ENCOSTAS E PATOLOGIAS COMO CICATRIZES DE MOVIMENTAÇÃO DE MASSA E TRINCAS DE TRAÇÃO NOS TALUDES. NO LOCAL HOVE OCORRÊNCIAS PRETÉRITAS DE DESLIZAMENTO E DESABAMENTO.

Responsável pelo levantamento dos dados: AGENTE PAULO E AGENTE NETO; IPT.

Vistoria: SIM

Sismar: NÃO possui sistema de monitoramento de Alerta e Alarme

ÁREA DE DESLIZAMENTOS: SANTANA DE PARNAÍBA - SP

Dados Básicos

Município: SANTANA DE PARNAÍBA

Localidade: RUA MANOEL SOARES / RUA ESTRELA DALVA, STP -17

Detalhamento

ÁREA COM OCORRÊNCIAS PRETÉRITAS DE AMEAÇA DE ESCORREGAMENTO, SEGUNDO O MAPEAMENTO DO IPT 2020 E DADOS DA DEFESA CIVIL.

Condições Topográficas e do Solo

Declividade

20 - 30%

Evidências de movimentos

Cicatrizes antigas

Trincas no terreno

Recorrência

O evento não têm uma periodicidade anual definida.

O evento ocorre com maior frequência do dia 1/DEZEMBRO até o dia 31/MARCO.

Identificação dos Possíveis Danos

Residências: 20

Prédios Públicos: 0

Infraestrutura: 0

Pontos sensíveis: STP - 17-01.

População afetável: 60 **Característica da área:** Área Urbana

Tipo de ocupação:

- Casas Agrupadas
- Habitação Precária

Predominância construtiva: ALVENARIA

Fatores de Risco

Descrição: ÁREA COM DECLIVIDADE AGENTUADA, RESIDÊNCIAS EM ENCOSTAS E PATOLOGIAS COMO CICATRIZES DE MOVIMENTAÇÃO DE MASSA E TRINCAS DE TRAÇÃO NOS TALUDES.

Responsável pelo levantamento dos dados: AGENTE PAULO E AGENTE NETO; IPT.

Vistoria: SIM

Sismar: NÃO possui sistema de monitoramento de Alerta e Alarme

ÁREA DE INUNDAÇÕES: SANTANA DE PARNAÍBA - SP

Dados Básicos

Município: SANTANA DE PARNAÍBA **Localidade:** ESTRADA JAGUARI / AVENIDA JAGUARI / ESTRADA TENENTE MARQUES. STP-26. **Nome do rio:** CÓRREGO JAGUARI. **Nome da bacia hidrográfica:** ALTO TIÊTE.

Detalhamento: LOCAL COM OCORRÊNCIAS PRETÉRITAS DE INUNDAÇÃO.

Recorrência

O evento não têm uma periodicidade anual definida

O evento ocorre com maior frequência do dia 1/DEZEMBRO até o dia 31/MARCO

Identificação dos Possíveis Danos

Residências: 26 **Prédios Públicos:** 0 **Infraestrutura:** 0

Pontos sensíveis: ÁREA TOTAL.

População afetável: 80

Característica da área afetável: Área Urbana

Tipo de ocupação:

- Casas Isoladas
- Casas Agrupadas

Predominância construtiva: ALVENARIA

Fatores de Risco

Descrição: NO LOCAL HÁ OCORRÊNCIAS PRETÉRITAS DE INUNDAÇÃO. HÁ MANUNTENÇÃO (DESASSOREAMENTO) E OBRAS DE MITIGAÇÃO DE RISCO.

Responsável pelo levantamento dos dados: AGENTE PAULO E AGENTE NETO; IPT.

Vistoria: SIM

Sismar: NÃO possui sistema de monitoramento de Alerta e Alarme

Possui barragem: NÃO possui barragem

ÁREA DE INUNDAÇÕES: SANTANA DE PARNAÍBA - SP

Dados Básicos

Município: SANTANA DE PARNAÍBA
Localidade: AVENIDA CANDIDO PORTINARI / RUA JOSÉ DA CRUZ FILHO / RUA CLODOMIRO AMAZONAS. STP-27.
Nome do rio: CÓRREGO COLINAS ANHANGUERA.
Nome da bacia hidrográfica: ALTO TIÊTE.

Detalhamento: CÓRREGO COM RISCO DE INUNDAÇÃO, SEGUNDO MAPEAMENTO DE RISCO DO IPT 2020.

Recorrência

O evento não têm uma periodicidade anual definida

O evento ocorre com maior frequência do dia 1/DEZEMBRO até o dia 31/MARCO

Identificação dos Possíveis Danos

Residências: 5 **Prédios Públicos:** 0 **Infraestrutura:** 0

Pontos sensíveis: RUA JOSÉ DA C. FILHO.

População afetável: 15

Característica da área afetável: Área Urbana

Tipo de ocupação:

- Casas Agrupadas

Predominância construtiva: ALVENARIA

Fatores de Risco

Descrição: ÁREA COM OCORRÊNCIAS PRETÉRITAS DE INUNDAÇÃO. PORÉM HÁ MANUNTENÇÃO (DESASSOREAMENTO) E OBRAS DE MITIGAÇÃO DO RISCO NO CÓRREGO.

Responsável pelo levantamento dos dados: AGENTE PAULO E AGENTE NETO; IPT.

Vistoria: SIM

Sismar: NÃO possui sistema de monitoramento de Alerta e Alarme

Possui barragem: NÃO possui barragem

ÁREA DE DESLIZAMENTOS: SANTANA DE PARNAÍBA - SP

Dados Básicos

Município: SANTANA DE PARNAÍBA

Localidade: RUA SUÉCIA / RUA URUGUAI. STP-28.

Detalhamento

ÁREA COM OCORRÊNCIAS PRETÉRITAS DE MOVIMENTAÇÃO DE MASSA E DESABAMENTO, SEGUNDO O MAPEAMENTO DO IPT 2020 E DADOS DA DEFESA CIVIL.

Condições Topográficas e do Solo

Declividade

30 - 45%

Evidências de movimentos

Cicatrizes antigas

Árvores, postes inclinadas

Trincas no terreno

Recorrência

O evento não têm uma periodicidade anual definida.

O evento ocorre com maior frequência do dia 1/DEZEMBRO até o dia 31/MARÇO.

Identificação dos Possíveis Danos

Residências: 88

Prédios Públicos: 0

Infraestrutura: 0

Pontos sensíveis: RUA SUÉCIA..

População afetável: 270 **Característica da área:** Área Urbana

Tipo de ocupação:

- Casas Agrupadas

Predominância construtiva: ALVENARIA

Fatores de Risco

Descrição: ÁREA COM DECLIVIDADE ACENTUADA, RESIDÊNCIAS EM ENCOSTAS E PATOLOGIAS COMO CICATRIZES DE MOVIMENTAÇÃO DE MASSA E TRINCAS DE TRAÇÃO NOS TALUDES. NO LOCAL HOVE OCORRÊNCIAS PRETÉRITAS DE DESLIZAMENTO E DESABAMENTO COM VÍTIMAS.

Responsável pelo levantamento dos dados: AGENTE PAULO E AGENTE NETO; IPT.

Vistoria: SIM

Sismar: NÃO possui sistema de monitoramento de Alerta e Alarme

ÁREA DE INUNDAÇÕES: SANTANA DE PARNAÍBA - SP

Dados Básicos

Município: SANTANA DE PARNAÍBA **Localidade:** ESTRADA SÃO JOÃO / ESTRADA ECOTURÍSTICA DO SURU. STP-29. **Nome do rio:** RIO SILVEIRAS. **Nome da bacia hidrográfica:** ALTO TIÊTE.

Detalhamento: RIO COM RISCO DE INUNDAÇÃO, SEGUNDO MAPEAMENTO DE RISCO DO IPT 2020.

Recorrência

O evento não têm uma periodicidade anual definida

O evento ocorre com maior frequência do dia 1/DEZEMBRO até o dia 31/MARCO

Identificação dos Possíveis Danos

Residências: 15 **Prédios Públicos:** 0 **Infraestrutura:** 0

Pontos sensíveis: RIO SILVEIRAS.

População afetável: 45

Característica da área afetável: Área Rural Área Urbana

Tipo de ocupação:

- Casas Isoladas
- Casas Agrupadas

Predominância construtiva: ALVENARIA

Fatores de Risco

Descrição: ÁREA COM OCORRÊNCIAS PRETÉRITAS DE INUNDAÇÃO.

Responsável pelo levantamento dos dados: AGENTE PAULO E AGENTE NETO; IPT.

Vistoria: SIM

Sismar: NÃO possui sistema de monitoramento de Alerta e Alarme

Possui barragem: NÃO possui barragem

ÁREA DE DESLIZAMENTOS: SANTANA DE PARNAÍBA - SP

Dados Básicos

Município: SANTANA DE PARNAÍBA

Localidade: RUA FRANCISCA B. DE ALMEIDA /
RUA MARIA DA PAIXÃO PATRÍCIO DOS SANTOS /
RUA ANA LOPES FERREIRA (AN)

Detalhamento

ÁREA COM OCORRÊNCIAS PRETÉRITAS DE ESCORREGAMENTO, SEGUNDO O MAPEAMENTO DO IPT 2020 E DADOS DA DEFESA CIVIL.

Condições Topográficas e do Solo

Declividade

30 - 45%

Evidências de movimentos

Cicatrizes antigas

Árvores, postes inclinadas

Trincas no terreno

Recorrência

O evento ocorre uma vez por ano.

O evento ocorre com maior frequência do dia 1/DEZEMBRO até o dia 31/MARCO.

Identificação dos Possíveis Danos

Residências: 150

Prédios Públicos: 0

Infraestrutura: 0

Pontos sensíveis: STP-18-01 E STP-18-03..

População afetável: 450 **Característica da área:** Área Urbana

Tipo de ocupação:

- Casas Isoladas

- Casas Agrupadas

Predominância construtiva: ALVENARIA

Fatores de Risco

Descrição: ÁREA COM DECLIVIDADE ACENTUADA, RESIDÊNCIAS EM ENCOSTAS E PATOLOGIAS COMO CICATRIZES DE MOVIMENTAÇÃO DE MASSA E TRINCAS DE TRAÇÃO NOS TALUDES. NO LOCAL HOVE OCORRÊNCIAS PRETÉRITAS DE DESLIZAMENTO.

Responsável pelo levantamento dos dados: AGENTE PAULO E AGENTE NETO; IPT.

Vistoria: SIM

Sismar: NÃO possui sistema de monitoramento de Alerta e Alarme

ÁREA DE DESLIZAMENTOS: SANTANA DE PARNAÍBA - SP

Dados Básicos

Município: SANTANA DE PARNAÍBA

Localidade: RUA ALICE SILVA / RUA FRANCISCA F. LEITE. STP-19.

Detalhamento

ÁREA COM OCORRÊNCIAS PRETÉRITAS DE ESCORREGAMENTO, SEGUNDO O MAPEAMENTO DO IPT 2020 E DADOS DA DEFESA CIVIL.

Condições Topográficas e do Solo

Declividade

30 - 45%

Evidências de movimentos

Cicatrizes antigas

Árvores, postes inclinadas

Trincas no terreno

Recorrência

O evento ocorre uma vez por ano.

O evento ocorre com maior frequência do dia 1/DEZEMBRO até o dia 31/MARCO.

Identificação dos Possíveis Danos

Residências: 162

Prédios Públicos: 0

Infraestrutura: 0

Pontos sensíveis: ESTRADA LOURENÇO SALVADOR..

População afetável: 428 **Característica da área:** Área Urbana

Tipo de ocupação:

- Casas Isoladas

- Casas Agrupadas

Predominância construtiva: MADEIRA

Fatores de Risco

Descrição: ÁREA COM DECLIVIDADE AGENTUADA, RESIDÊNCIAS EM ENCOSTAS E PATOLOGIAS COMO CICATRIZES DE MOVIMENTAÇÃO DE MASSA E TRINCAS DE TRAÇÃO NOS TALUDES. NO LOCAL HOVE OCORRÊNCIAS PRETÉRITAS DE DESLIZAMENTO.

Responsável pelo levantamento dos dados: AGENTE PAULO E AGENTE NETO; IPT.

Vistoria: SIM

Sismar: NÃO possui sistema de monitoramento de Alerta e Alarme

4. CADASTRO DE ABRIGOS

A ficha de cadastro de abrigos foi idealizada para auxiliar na formação destes locais, pois muito mais importante do que ter referenciado um local físico para recepcionar estas pessoas é ter uma estrutura de pessoal e logística previamente estabelecida, onde os atores de gestão terão a consciência de suas ações, qualificando assim desta maneira o atendimento.

4.1. Quando ativar o abrigo:

Os responsáveis pela ativação dos abrigos devem ser acionados sempre que houver a emissão de alertas para as áreas de atenção. Caso haja a confirmação da necessidade de remoção das pessoas das áreas de atenção, os responsáveis deverão ativar os abrigos. O abrigo deverá ser ativado ainda quando na ocorrência de um desastre que atinja localidades com ocupação e que haja a necessidade de se alocar pessoas em um local seguro.

Check-list para ativar o abrigo:

- () Confirmado o alerta ou ocorreu um evento com necessidade de realocar pessoas;
- () Verifique as áreas atingidas ou com alerta;
- () Verifique dentro do cadastro de abrigos qual deles é o mais adequado para abrigar estas pessoas;
- () Verifique se o número de pessoas atingidas pode ser alocado em um único abrigo ou se será necessário mais de um abrigo;
- () Verifique o meio de transporte e as rotas a serem utilizadas para a retirada destas pessoas (sugestão: Utilizar ônibus, verificar no cadastro de recursos);
- () Acionar os gestores do abrigo a ser mobilizado, conforme cadastro;
- () Solicitar confirmação de condições do abrigo acionado, para início das atividades;

IMPORTANTE: Um abrigo deve ser planejado para cada sete dias, ou seja, os recursos necessários para a sua organização devem ser estimados para este período, podendo ser reorganizado na mesma proporção caso seja necessário.

SUGESTÃO PARA ROTINA DE ABRIGOS

Atividades / Rotinas	Horários sugeridos
Alvorada (despertar)	7h
Café da manhã	7h30m até 8h
Almoço	12h até 13h
Jantar	18h até 19h
Abertura / fechamento do abrigo	6h / 23h
Lactário (lactante-amamentação)	2h, 5h, 8h, 11h, 14h, 17h, 20h, 23h
Espaço recreativo	8h até 11h e 14h até 17h

Abrigo - Dados Básicos

Tipo Abrigo: GINÁSIO MUNICIPAL	Município: SANTANA DE PARNAÍBA	Local Abrigo: CENTRO POLIESPORTIVO 120.	
Endereço Abrigo: RUA ESTRELA D'ALVA	CEP: 06528-330	Número: 418	
Coordenadas Latitude: 234039.00	Coordenadas Longitude: 234039.00		
Capacidade do Abrigo: 100 pessoas	Há espaço para lavanderia? SIM		
Há espaço para almoxarifado? SIM	Há espaço para secagem de roupas? NAO		
Existe cozinha no local? SIM	Há espaço para área de recreação? SIM		
Existe água encanada? SIM	Há fornecimento de energia elétrica? SIM		
Existe coleta de lixo regular? SIM	Há espaço para abrigo de animais? NAO		
Quantidade de banheiros? 4 Masculino / 4 Feminino	Há espaço reservado para alimentação? SIM		
Quantidade de chuveiros? 16 Masculino / 16 Feminino	Capacidade do reservatório de água 5000 Litros		

Abrigo - Equipe Administração

Nome	Telefone fixo	Telefone celular	E-mail
ABEL DE MORAIS SOARES		(11) 99766-4283	abel.28371@santanadeparnaiba.sp.gov.br

Abrigo - Informações Complementares

Observações:

Responsável Levantamento: AGENTE PAULO E AGENTE NETO.

Abrigo - Dados Básicos

Tipo Abrigo: ABRIGO TEMPORÁRIO	Município: SANTANA DE PARNAÍBA	Local Abrigo: PRÉDIO MUNICIAPL	
Endereço Abrigo: RUA GABRIEL JORGE SALOMÃO	CEP: 06530-005	Número: 13-C	
Coordenadas Latitude: 232433	Coordenadas Longitude: 232433		
Capacidade do Abrigo: 20 pessoas	Há espaço para lavanderia? SIM		
Há espaço para almoxarifado? SIM	Há espaço para secagem de roupas? SIM		
Existe cozinha no local? SIM	Há espaço para área de recreação? SIM		
Existe água encanada? SIM	Há fornecimento de energia elétrica? SIM		
Existe coleta de lixo regular? SIM	Há espaço para abrigo de animais? NAO		
Quantidade de banheiros? 2 Masculino / 2 Feminino	Há espaço reservado para alimentação? SIM		
Quantidade de chuveiros? 2 Masculino / 2 Feminino	Capacidade do reservatório de água 10000 Litros		

Abrigo - Equipe Administração

Nome	Telefone fixo	Telefone celular	E-mail
ANDRÉA OLGADO DA SILVA BUENO		(11) 4622-7050	

Abrigo - Informações Complementares

Observações:

Responsável Levantamento: MARTA RIBEIRO AMARAL

5. CADASTRO DE RECURSOS

Para o registro dos recursos foram categorizadas 4 (quatro) tipificações, onde em cada uma delas buscou-se cadastrar a quantidade disponível, a pessoa responsável pelo recurso e seus meios de contato.

Os recursos estão assim divididos:

- a) **Veículos:** Nesta seção estão relacionados os tipos de veículos que podem ser utilizados quando na ocorrência de um desastre, como veículos 4x4, embarcações, tratores, caminhões, entre outros;
- b) **Materiais:** Os materiais estão divididos em estruturais como lonas e telhas, e materiais de assistência humanitária como cesta básica, colchões e etc;
- c) **Recursos Humanos:** Relaciona pessoas que possam auxiliar nas ações de resposta como médicos, veterinários, engenheiros e outros;
- d) **Outros Órgãos e Instituições:** Instituições que podem auxiliar de alguma maneira no momento do desastre, como jipeiros, comunidades cristãs, ONGs e etc;

IMPORTANTE: Para esta parte do plano é necessária atenção e manipulação constantes, pois os recursos dependem muito dos contatos de acionamento e devido à dinâmica dos acontecimentos é provável uma alteração quase que constante destes meios de acionamento.

Recursos veículos

Tipo	Qtde	Contato	Instituição	Tel. Fixo	Celular	E-mail
GM S-10 2022 TURBO DIESEL AUTOMÁTICO	2	MARTA RIBEIRO AMARAL	COORDENADORIA MUNICIPAL DE PROTEÇÃO E DEFESA CIVIL	(11) 4154-2166		
VW/GOL	1	MARTA RIBEIRO AMARAL	COORDENADORIA MUNICIPAL DE PROTEÇÃO E DEFESA CIVIL	(11) 4154-2166		
SPIN	1	MARTA RIBEIRO AMARAL	COORDENADORIA MUNICIPAL DE PROTEÇÃO E DEFESA CIVIL	(11) 4154-2166		
CAMINHÃO CARROCERIA	2	MARIO CEZAR	SECRETARIA MUNICIPAL DE SERVIÇOS MUNICIPAIS	(11) 4622-7000		
CAMINHÃO BASCULANTE	2	LUIS FERREIRA DE MORAES JUNIOR	SECRETARIA MUNICIPAL DE SERVIÇOS MUNICIPAIS	(11) 4622-8350		

Recursos materiais

Tipo	Qtde	Contato	Instituição	Tel. Fixo	Celular	E-mail
BARCO DE ALUMÍNIO	1	MARTA RIBEIRO AMARAL	COORDENADORIA DE DEFESA CIVIL	(11) 4154-2166	(11) 99962-1697	
MOTOSSERRA	4	MARTA RIBEIRO AMARAL	COORDENADORIA MUNICIPAL DE PROTEÇÃO E DEFESA CIVIL	(11) 4154		
GERADOR DE ENERGIA	2	MARTA RIBEIRO AMARAL	COORDENADORIA MUNICIPAL DE PROTEÇÃO E DEFESA CIVIL	(11) 4154		
GUINCHO TIFOR	1	MARTA RIBEIRO AMARAL	COORDENADORIA MUNICIPAL DE PROTEÇÃO E DEFESA CIVIL	(11) 4154-2166		
MOTO PODA	1	LUCIANO APARECIDO DE ALMEIDA	COORDENADORIA MUNICIPAL DE PROTEÇÃO E DEFESA CIVIL	(11) 4154-2166		
TRATORES	2	LUIS FERREIRA DE MOARAES JUNIOR	SECRETARIA MUNICIPAL DE OPERAÇÕES URBANAS	(11) 4622-8350		
TENDA RETRÁTIL DE 6 X 3 M	1	LUCIANO APARECIDO DE ALMEIDA	COORDENADORIA MUNICIPAL DE PROTEÇÃO E DEFESA CIVIL	(11) 4154-2166		

Recursos humanos

Tipo	Contato	Instituição	Tel. Fixo	Celular	E-mail
COORDENAÇÃO	MARTA RIBEIRO AMARAL	COORDENADORIA MUNICIPAL DE PROTEÇÃO E DEFESA CIVIL		(11) 96301-9295	
AGENTE DE DEFESA CIVIL	ROGERIO ALVES RODRIGUES	COORDENADORIA MUNICIPAL DE PROTEÇÃO E DEFESA CIVIL		(11) 96032-5471	
AGENTE DE DEFESA CIVIL	ROGERIO NASCIMENTO DA SILVA	COORDENADORIA MUNICIPAL DE PROTEÇÃO E DEFESA CIVIL		(11) 99735-8426	
AGENTE DE DEFESA CIVIL	IVONETE PEREIRA DOS SANTOS	COORDENADORIA MUNICIPAL DE PROTEÇÃO E DEFESA CIVIL		(11) 96839-5383	
AGENTE DE DEFESA CIVIL	ALAN GERALDES NICOLOV	COORDENADORIA MUNICIPAL DE PROTEÇÃO E DEFESA CIVIL		(11) 97228-5551	
AGENTE DE DEFESA CIVIL	ANTONIO SAVIANO NETO	COORDENADORIA MUNICIPAL DE PROTEÇÃO E DEFESA CIVIL		(11) 94278-3987	
AGENTE DE DEFESA CIVIL	RICARDO SIRQUEIRA ROCHA	COORDENADORIA MUNICIPAL DE PROTEÇÃO E DEFESA CIVIL		(11) 94727-2935	
AGENTE DE DEFESA CIVIL	SIDNEI MARIANO DE OLIVEIRA	COORDENADORIA MUNICIPAL DE PROTEÇÃO E DEFESA CIVIL		(11) 98997-4084	
FISCAL MUNICIPAL	RICARDO OLIVEIRA DA CONCEICAO	COORDENADORIA MUNICIPAL DE PROTEÇÃO E DEFESA CIVIL		(11) 97345-3505	
FISCAL MUNICIPAL	REGINA CELIA DE CARVALHO MASCARENHAS	COORDENADORIA MUNICIPAL DE PROTEÇÃO E DEFESA CIVIL		(11) 94126-0545	
AGENTE DE DEFESA CIVIL	SAMUEL ALVES BATISTA	COORDENADORIA MUNICIPAL DE PROTEÇÃO E DEFESA CIVIL		(11) 96149-9806	
FISCAL MUNICIPAL	NATAN SANTOS NOVAIS	COORDENADORIA MUNICIPAL DE PROTEÇÃO E DEFESA CIVIL		(11) 96066-0450	
MOTORISTA	FABIO ANTONIO GONCALVES	COORDENADORIA MUNICIPAL DE PROTEÇÃO E DEFESA CIVIL		(11) 96165-4307	
MOTORISTA	AGUINALDO GALDINO DA SILVA	COORDENADORIA MUNICIPAL DE PROTEÇÃO E DEFESA CIVIL		(11) 99260-0563	
FISCAL MUNICIPAL	DIEGO ALAN MENALI	COORDENADORIA MUNICIPAL DE PROTEÇÃO E DEFESA CIVIL		(11) 94911-8561	
FISCAL MUNICIPAL	DANILO HENRIQUE FRANCISCATTI DE	COORDENADORIA MUNICIPAL DE		(11) 96078-4869	

	OLIVEIRA	PROTEÇÃO E DEFESA CIVIL		
FISCAL MUNICIPAL	JORGE VIEIRA COELHO	COORDENADORIA MUNICIPAL DE PROTEÇÃO E DEFESA CIVIL	(11) 98174-0845	
AGENTE DE DEFESA CIVIL	BRUNO DA CONCEICAO	COORDENADORIA MUNICIPAL DE PROTEÇÃO E DEFESA CIVIL	(11) 94598-6821	
AGENTE DE DEFESA CIVIL	NORMA VIEIRA DE SOUSA	COORDENADORIA MUNICIPAL DE PROTEÇÃO E DEFESA CIVIL	(11) 94796-1620	
AGENTE DE DEFESA CIVIL	PAULO GUILHERME JOSE FERNANDES	COORDENADORIA MUNICIPAL DE PROTEÇÃO E DEFESA CIVIL	(11) 95038-6708	
SECRETARIO	LUIS FERREIRA DE MORAIS	SECRETARIA MUNICIPAL DE OPERAÇÕES URBANAS	(11) 99728-1224	
SECRETARIO	MARIO CESAR DA SILVA	SECRETARIA MUNICIPAL DE SERVIÇOS MUNICIPAIS	(11) 97335-3187	
SECRETARIO	HELIO SOUZA DA SILVA	SECRETARIA MUNICIPAL DA CASA CIVIL	(11) 94762-8626	
SECRETARIO	BOAZ DOS SANTOS SILVA	SECRETARIA MUNICIPAL DE SEGURANÇA URBANA	(11) 94101-8309	
SECRETARIA	VERUSKA TICIANA FRANKLIN CARVALHO	SECRETARIA MUNICIPAL DE MEIO AMBIENTE E PLANEJAMENTO	(11) 4622-7517	
SECRETARIO	MAURICIO RIBEIRO NUNES	SECRETARIA MUNICIPAL DE TRANSPORTE E TRÂNSITO	(11) 4154-1012	
SECRETARIA	ANDRÉA OLGADO DA SILVA BUENO	SECRETARIA MUNICIPAL DE DESENVOLVIMENTO SOCIAL	(11) 4622-7050	
SECRETARIO	JOSÉ CARLOS MISORELLI	SECRETARIA MUNICIPAL DE SAÚDE	(11) 4622-8850	
COMANDANTE	ANTÔNIO ZINCZYUSZYU	GUARDA CIVIL MUNICIPAL DE SANTANA DE PARNAIBA	(11) 4154-1138	
CAPITÃO DO BOMBEIRO MILITAR	THIAGO OLIVEIRA BELUCCI	CORPO DE BOMBEIROS DE ESTADO DE SÃO PAULO	(11) 98581-1293	sem dados
VICE-PREFEITA	ROSÁLIA CAMPOS DANTAS	PREFEITURA DE SANTANA DE PARNAIBA	(11) 94447-8059	
REGULAÇÃO	CENTRAL DE REGULAÇÃO SAMU REGIONAL OESTE	SAMU	(11) 94345-3586	sem dados
PREFEITO	ANTONIO MARCOS BATISTA PEREIRA	PREFEITURA MUNICIPAL DE SANTANA DE PARNAIBA	(11) 4622-7500	
COORDENADOR	ABEL DE MORAIS SOARES	SECRETARIA MUNICIPAL DE	(11) 99766-4283	

SECRETÁRIO ADJUNTO	LUCIANO APARECIDO DE ALMEIDA	ATIVIDADE FÍSICA, ESPORTE E LAZER COORDENADORIA MUNICIPAL DE PROTEÇÃO E DEFESA CIVIL	(11) 97547-7390
SECRETÁRIO	JOÃO JOSÉ DOS SANTOS	SECRETÁRIA MUNICIPAL DE OBRAS	(11) 94366-1733

Outros órgãos e Entidades

Nome	Cargo	Instituição	Habilidade	Telefone	Celular
BOAZ DOS SANTOS SILVA	SECRETÁRIO DE SEGURANÇA URBANA	SECRETARIA MUNICIPAL DE SEGURANÇA URBANA		(11) 4622-7474	(11) 94101-8309
HÉLIO DE SOUZA	SECRETÁRIO	SECRETARIA MUNICIPAL DA CASA CIVIL		(11) 4622-7502	(11) 94762-8626
MÁRIO CÉSAR DA SILVA	SECRETÁRIO	SECRETARIA DE SERVIÇOS MUNICIPAIS		(11) 7622-7000	(11) 97335-3187
ANDRÉA OLGADO DA SILVA BUENO	SECRETÁRIA	SECRETARIA MUNICIPAL DE DESENVOLVIMENTO SOCIAL		(11) 4622-7050	(11) 4622-7050
VERUSKA CARVALHO	SECRETÁRIA	SECRETARIA DE MEIO AMBIENTE E PLANEJAMENTO		(11) 4622-7517	(11) 95444-3441
LUIS FERREIRA DE MORAIS JÚNIOR	SECRETÁRIO	SECRETARIA DE OPERAÇÕES URBANAS		(11) 4622-8350	(11) 99728-1224
MARTA RIBEIRO AMARAL	COORDENADORA MUNICIPAL DE PROTEÇÃO E DEFESA CIVIL	COORDENADORIA MUNICIPAL DE PROTEÇÃO E DEFESA CIVIL		(11) 4154-2166	(11) 99962-1697
CAPITÃO BELUCCI	BOMBEIRO MILITAR	CORPO DE BOMBEIROS DO ESTADO DE SÃO PAULO		(11) 4153-0447	(11) 98581-1293
SAMU	REGULAÇÃO	CENTRAL DE REGULAÇÃO SAMU REGIONAL OESTE		(11) 4143-8999	(11) 94345-3586
ANTÔNIO ZINCZYUSZYN	COMANDANTE	GUARDA CIVIL MUNICIPAL DE SANTANA DE PARNAÍBA		(11) 4154-1138	
EDILSON JOSÉ DA SILVA NUNES	SECRETÁRIO	SECRETARIA MUNICIPAL DE OBRAS		(11) 4622-7519	
JOSÉ CARLOS MISORELLI	SECRETÁRIO	SECRETARIA MUNICIPAL DE SAÚDE		(11) 4622-8850	
MAURÍCIO RIBEIRO NUNES	SECRETÁRIO	SECRETARIA MUNICIPAL DE TRANSPORTE E TRÂNSITO		(11) 4154-1012	
LUCIANO APARECIDO DE ALMEIDA	SECRETÁRIO ADJUNTO	COORDENADORIA MUNICIPAL DE PROTEÇÃO E DEFESA CIVIL			
JOÃO JOSÉ DOS SANTOS	SECRETÁRIO	SECRETARIA MUNICIPAL DE OBRAS			
ANTÔNIO MARCOS BATISTA PEREIRA	PREFEITO	PREFEITURA MUNICIPAL DE SANTANA DE PARNAÍBA			
ANDRÉ LUIZ COTTET	SECRETÁRIO	SECRETARIA MUNICIPAL DE HABITAÇÃO			
FÁTIMA MURO	SECRETÁRIA ADJUNTO	SMOU-ALPHAVILLE			(11) 97270-7762
EDVAN GALVÃO	CHEFE DE GABINETE	SECRETARIA DE SEGURANÇA URBANA			
LUCIANO APARECIDO DE ALMEIDA	SECRETÁRIO ADJUNTO	COORDENADORIA MUNICIPAL DE PROTEÇÃO E DEFESA CIVIL			(11) 97547-7390
FÁBIO MENDONÇA	SECRETÁRIO	SECRETARIA MUNICIPAL DE COMUNICAÇÃO SOCIAL		(11) 4622-7950	
ABEL DE MORAES SOARES	COORDENADOR	SECRETARIA MUNICIPAL DE ESPORTE E LAZER			(11) 99766-4283

6. ATIVAÇÃO DO PLANO

6.1. Autoridade de Ativação

O Plano de Contingência poderá ser ativado pelas seguintes autoridades:

Coordenador Operacional			
Responsável: LUCIANO APARECIDO DE ALMEIDA		Função: SECRETÁRIO ADJUNTO	
Celular: (11) 97547-7390	Fixo residencial: (11) 4154-2166	Fixo comercial:	Outro:

Coordenadores Substitutos			
Responsável: MARTA RIBEIRO AMARAL		Função: COORDENAÇÃO	
Celular: (11) 96301-9295	Fixo residencial: (11) 96301-9295	Fixo comercial:	Outro:

6.2. Critérios para Ativação

O PLANCON será ativado sempre que forem constatadas as condições e pressupostos que caracterizam um dos cenários de risco previstos, seja pela evolução das informações monitoradas, pela ocorrência do evento ou pela evolução das informações monitoradas, pela ocorrência do evento ou pela dimensão do impacto, em especial:

- Quando o responsável pelo monitoramento (listados abaixo) receber alerta meteorológico do CENAD, CEPDEC, REPDEC ou COMPDEC;
- Quando o nível dos rios monitorados (veja lista abaixo) atingirem os níveis de atenção ou alerta;
- Quando o movimento de massa for detectado pelos responsáveis pelo monitoramento ou for dado um alerta pelo IG;
- Quando ocorrerem chuvas, vendavais ou tempestades que gerem pessoas desalojadas e/ou desabrigadas;

Responsáveis pelo monitoramento / Atenção / Alerta					
Responsável:			Função:		
Celular:	Fixo residencial:	Fixo comercial:	Outro:		
Barragens: NAO	Rios: SIM	Morros: SIM	Réguas de Rios: NAO	Meteorológicos: SIM	Estações Pluviométricas: SIM
Responsável: RICARDO SIRQUEIRA ROCHA			Função: AGENTE DE DEFESA CIVIL		
Celular: (11) 94727-2935	Fixo residencial: (11) 94727-2935	Fixo comercial:	Outro:		
Barragens: NAO	Rios: SIM	Morros: SIM	Réguas de Rios: NAO	Meteorológicos: SIM	Estações Pluviométricas: SIM
Responsável:			Função:		

NORMA VIEIRA DE SOUSA

AGENTE DE DEFESA CIVIL

Celular: (11) 94796-1620 **Fixo residencial:** (11) 94796-1620 **Fixo comercial:** **Outro:**

Barragens: NAO **Rios:** SIM **Morros:** SIM **Réguas de Rios:** NAO **Meteorológicos:** SIM **Estações Pluviométricas:** SIM

Responsável: ANTONIO SAVIANO NETO **Função:** AGENTE DE DEFESA CIVIL

Celular: (11) 94278-3987 **Fixo residencial:** (11) 94278-3987 **Fixo comercial:** **Outro:**

Barragens: NAO **Rios:** SIM **Morros:** SIM **Réguas de Rios:** NAO **Meteorológicos:** SIM **Estações Pluviométricas:** SIM

Responsável: BRUNO DA CONCEICAO **Função:** AGENTE DE DEFESA CIVIL

Celular: (11) 94598-6821 **Fixo residencial:** (11) 94598-6821 **Fixo comercial:** **Outro:**

Barragens: NAO **Rios:** SIM **Morros:** SIM **Réguas de Rios:** NAO **Meteorológicos:** SIM **Estações Pluviométricas:** SIM

Responsável: IVONETE PEREIRA DOS SANTOS **Função:** AGENTE DE DEFESA CIVIL

Celular: (11) 96839-5383 **Fixo residencial:** (11) 96839-5383 **Fixo comercial:** **Outro:**

Barragens: NAO **Rios:** SIM **Morros:** SIM **Réguas de Rios:** NAO **Meteorológicos:** SIM **Estações Pluviométricas:** SIM

Responsável: PAULO GUILHERME JOSE FERNANDES **Função:** AGENTE DE DEFESA CIVIL

Celular: (11) 95038-6708 **Fixo residencial:** (11) 95038-6708 **Fixo comercial:** **Outro:**

Barragens: NAO **Rios:** SIM **Morros:** SIM **Réguas de Rios:** NAO **Meteorológicos:** SIM **Estações Pluviométricas:** SIM

Rios monitorados no município

Nome do rio	Nível atenção	Nível alerta
RIO TIÊTE	0 mm	0 mm

6.3. Procedimentos para Ativação

Após a decisão formal de ativar o Plano de Contingência, o Coordenador Operacional deverá realizar os contatos necessários para que as seguintes medidas sejam desencadeadas:

1) Instalar o Sistema de Comando de Incidentes e o Posto de Comando, usando os dados abaixo:

Instalação do Sistema de Comando de Incidentes			
Responsável: LUCIANO APARECIDO DE ALMEIDA		Função: SECRETÁRIO ADJUNTO	
Celular: (11) 97547-7390	Fixo residencial: (11) 4154-2166	Fixo comercial:	Outro:
Fone acionamento:	Posto de comando: COORDENADOR	Local:	Telefone:

2) Acionar o Plano de Chamada, para a composição do Comando do SCI:

LOGISTICA			
UNIDADE MATERIAIS			
Instituição:	Cargo:	Nome:	Telefone:
SECRETARIA MUNICIPAL DE SAÚDE	SECRETÁRIO	JOSÉ CARLOS MISORELLI	(11) 4622-8850
SECRETARIA MUNICIPAL DE TRANSPORTE E TRÂNSITO	SECRETÁRIO	MAURÍCIO RIBEIRO NUNES	(11) 4154-1012
SECRETARIA MUNICIPAL DE COMUNICAÇÃO SOCIAL	SECRETÁRIO	FÁBIO MENDONÇA	(11) 4622-7950
SECRETARIA MUNICIPAL DE DESENVOLVIMENTO SOCIAL	SECRETÁRIA	ANDRÉA OLGADO DA SILVA BUENO	(11) 4622-7050
SECRETARIA MUNICIPAL DE ESPORTE E LAZER	COORDENADOR	ABEL DE MORAES SOARES	
SECRETARIA MUNICIPAL DE DESENVOLVIMENTO SOCIAL	SECRETÁRIA	ANDRÉA OLGADO DA SILVA BUENO	(11) 4622-7050

LOGISTICA			
UNIDADE INSTALACOES			
Instituição:	Cargo:	Nome:	Telefone:
SECRETARIA MUNICIPAL DE SAÚDE	SECRETÁRIO	JOSÉ CARLOS MISORELLI	(11) 4622-8850
SECRETARIA MUNICIPAL DE TRANSPORTE E TRÂNSITO	SECRETÁRIO	MAURÍCIO RIBEIRO NUNES	(11) 4154-1012
SECRETARIA MUNICIPAL DE COMUNICAÇÃO SOCIAL	SECRETÁRIO	FÁBIO MENDONÇA	(11) 4622-7950
SECRETARIA MUNICIPAL DE DESENVOLVIMENTO SOCIAL	SECRETÁRIA	ANDRÉA OLGADO DA SILVA BUENO	(11) 4622-7050
SECRETARIA MUNICIPAL DE ESPORTE E LAZER	COORDENADOR	ABEL DE MORAES SOARES	
SECRETARIA MUNICIPAL DE DESENVOLVIMENTO SOCIAL	SECRETÁRIA	ANDRÉA OLGADO DA SILVA BUENO	(11) 4622-7050

LOGISTICA			
UNIDADE APOIO TERRESTRE			
Instituição:	Cargo:	Nome:	Telefone:
SECRETARIA MUNICIPAL DE SAÚDE	SECRETÁRIO	JOSÉ CARLOS MISORELLI	(11) 4622-8850
SECRETARIA MUNICIPAL DE TRANSPORTE E TRÂNSITO	SECRETÁRIO	MAURÍCIO RIBEIRO NUNES	(11) 4154-1012
SECRETARIA MUNICIPAL DE COMUNICAÇÃO SOCIAL	SECRETÁRIO	FÁBIO MENDONÇA	(11) 4622-7950
SECRETARIA MUNICIPAL DE DESENVOLVIMENTO SOCIAL	SECRETÁRIA	ANDRÉA OLGADO DA SILVA BUENO	(11) 4622-7050
SECRETARIA MUNICIPAL DE ESPORTE E LAZER	COORDENADOR	ABEL DE MORAES SOARES	

SECRETARIA MUNICIPAL DE
DESENVOLVIMENTO SOCIAL

SECRETÁRIA

ANDRÉA OLGADO DA
SILVA BUENO

(11) 4622-7050

LOGISTICA

UNIDADE ALIMENTACAO

Instituição:	Cargo:	Nome:	Telefone:
SECRETARIA MUNICIPAL DE SAÚDE	SECRETÁRIO	JOSÉ CARLOS MISORELLI	(11) 4622-8850
SECRETARIA MUNICIPAL DE TRANSPORTE E TRÂNSITO	SECRETÁRIO	MAURÍCIO RIBEIRO NUNES	(11) 4154-1012
SECRETARIA MUNICIPAL DE COMUNICAÇÃO SOCIAL	SECRETÁRIO	FÁBIO MENDONÇA	(11) 4622-7950
SECRETARIA MUNICIPAL DE DESENVOLVIMENTO SOCIAL	SECRETÁRIA	ANDRÉA OLGADO DA SILVA BUENO	(11) 4622-7050
SECRETARIA MUNICIPAL DE ESPORTE E LAZER	COORDENADOR	ABEL DE MORAES SOARES	
SECRETARIA MUNICIPAL DE DESENVOLVIMENTO SOCIAL	SECRETÁRIA	ANDRÉA OLGADO DA SILVA BUENO	(11) 4622-7050

LOGISTICA

UNIDADE MEDICA

Instituição:	Cargo:	Nome:	Telefone:
SECRETARIA MUNICIPAL DE SAÚDE	SECRETÁRIO	JOSÉ CARLOS MISORELLI	(11) 4622-8850
SECRETARIA MUNICIPAL DE TRANSPORTE E TRÂNSITO	SECRETÁRIO	MAURÍCIO RIBEIRO NUNES	(11) 4154-1012
SECRETARIA MUNICIPAL DE COMUNICAÇÃO SOCIAL	SECRETÁRIO	FÁBIO MENDONÇA	(11) 4622-7950
SECRETARIA MUNICIPAL DE DESENVOLVIMENTO SOCIAL	SECRETÁRIA	ANDRÉA OLGADO DA SILVA BUENO	(11) 4622-7050
SECRETARIA MUNICIPAL DE ESPORTE E LAZER	COORDENADOR	ABEL DE MORAES SOARES	
SECRETARIA MUNICIPAL DE DESENVOLVIMENTO SOCIAL	SECRETÁRIA	ANDRÉA OLGADO DA SILVA BUENO	(11) 4622-7050

LOGISTICA

UNIDADE COMUNICACOES

Instituição:	Cargo:	Nome:	Telefone:
SECRETARIA MUNICIPAL DE SAÚDE	SECRETÁRIO	JOSÉ CARLOS MISORELLI	(11) 4622-8850
SECRETARIA MUNICIPAL DE TRANSPORTE E TRÂNSITO	SECRETÁRIO	MAURÍCIO RIBEIRO NUNES	(11) 4154-1012
SECRETARIA MUNICIPAL DE COMUNICAÇÃO SOCIAL	SECRETÁRIO	FÁBIO MENDONÇA	(11) 4622-7950
SECRETARIA MUNICIPAL DE DESENVOLVIMENTO SOCIAL	SECRETÁRIA	ANDRÉA OLGADO DA SILVA BUENO	(11) 4622-7050
SECRETARIA MUNICIPAL DE ESPORTE E LAZER	COORDENADOR	ABEL DE MORAES SOARES	
SECRETARIA MUNICIPAL DE DESENVOLVIMENTO SOCIAL	SECRETÁRIA	ANDRÉA OLGADO DA SILVA BUENO	(11) 4622-7050

COMANDO

Instituição:	Cargo:	Nome:	Telefone:
COORDENADORIA MUNICIAP DE PROTEÇÃO E DEFESA CIVIL	SECRETÁRIO	LUCIANO APARECIDO DE ALMEIDA	
PREFEITURA MUNICIPAL DE SANTANA DE PARNAÍBA	ADJUNTO PREFEITO	ANTÔNIO MARCOS BATISTA PEREIRA	
SECRETARIA MUNICIPAL DA CASA CIVIL	SECRETÁRIO	HÉLIO DE SOUZA	(11) 4622-7502
SECRETARIA MUNICIPAL DE SEGURANÇA URBANA	SECRETÁRIO DE SEGURANÇA URBANA	BOAZ DOS SANTOS SILVA	(11) 4622-7474

STAFF DE COMANDO

LIGACAO

Instituição:	Cargo:	Nome:	Telefone:
SECRETARIA MUNICIPAL DE COMUNICAÇÃO SOCIAL	SECRETÁRIO	FÁBIO MENDONÇA	(11) 4622-7950
COORDENADORIA MUNICIAP DE PROTEÇÃO E DEFESA CIVIL	SECRETÁRIO ADJUNTO	LUCIANO APARECIDO DE ALMEIDA	
GUARDA CIVIL MUNICIPAL DE SANTANA DE PARNAÍBA	COMANDANTE	ANTÔNIO ZINCZYUSZYN	(11) 4154-1138
SECRETARIA MUNICIPAL DE SEGURANÇA URBANA	SECRETÁRIO DE SEGURANÇA URBANA	BOAZ DOS SANTOS SILVA	(11) 4622-7474

STAFF DE COMANDO**SEGURANCA**

Instituição:	Cargo:	Nome:	Telefone:
SECRETARIA MUNICIPAL DE COMUNICAÇÃO SOCIAL	SECRETÁRIO	FÁBIO MENDONÇA	(11) 4622-7950
COORDENADORIA MUNICIAP DE PROTEÇÃO E DEFESA CIVIL	SECRETÁRIO ADJUNTO	LUCIANO APARECIDO DE ALMEIDA	
GUARDA CIVIL MUNICIPAL DE SANTANA DE PARNAIBA	COMANDANTE	ANTÔNIO ZINCZYUSZYN	(11) 4154-1138
SECRETARIA MUNICIPAL DE SEGURANÇA URBANA	SECRETÁRIO DE SEGURANÇA URBANA	BOAZ DOS SANTOS SILVA	(11) 4622-7474

STAFF DE COMANDO**INFORMACOES AO PUBLICO**

Instituição:	Cargo:	Nome:	Telefone:
SECRETARIA MUNICIPAL DE COMUNICAÇÃO SOCIAL	SECRETÁRIO	FÁBIO MENDONÇA	(11) 4622-7950
COORDENADORIA MUNICIAP DE PROTEÇÃO E DEFESA CIVIL	SECRETÁRIO ADJUNTO	LUCIANO APARECIDO DE ALMEIDA	
GUARDA CIVIL MUNICIPAL DE SANTANA DE PARNAIBA	COMANDANTE	ANTÔNIO ZINCZYUSZYN	(11) 4154-1138
SECRETARIA MUNICIPAL DE SEGURANÇA URBANA	SECRETÁRIO DE SEGURANÇA URBANA	BOAZ DOS SANTOS SILVA	(11) 4622-7474

SECOES PRINCIPAIS**PLANEJAMENTO**

Instituição:	Cargo:	Nome:	Telefone:
PREFEITURA MUNICIPAL DE SANTANA DE PARNAIBA	PREFEITO	ANTÔNIO MARCOS BATISTA PEREIRA	
SECRETARIA DE SERVIÇOS MUNICIPAIS	SECRETÁRIO	MÁRIO CÉSAR DA SILVA	(11) 7622-7000
SECRETARIA DE OPERAÇÕES URBANAS	SECRETÁRIO	LUIS FERREIRA DE MORAIS JÚNIOR	(11) 4622-8350
SECRETARIA MUNICIPAL DE DESENVOLVIMENTO SOCIAL	SECRETÁRIA	ANDRÉA OLGADO DA SILVA BUENO	(11) 4622-7050
COORDENADORIA MUNICIAP DE PROTEÇÃO E DEFESA CIVIL	SECRETÁRIO ADJUNTO	LUCIANO APARECIDO DE ALMEIDA	

SECOES PRINCIPAIS**OPERACOES**

Instituição:	Cargo:	Nome:	Telefone:
PREFEITURA MUNICIPAL DE SANTANA DE PARNAIBA	PREFEITO	ANTÔNIO MARCOS BATISTA PEREIRA	
SECRETARIA DE SERVIÇOS MUNICIPAIS	SECRETÁRIO	MÁRIO CÉSAR DA SILVA	(11) 7622-7000
SECRETARIA DE OPERAÇÕES URBANAS	SECRETÁRIO	LUIS FERREIRA DE MORAIS JÚNIOR	(11) 4622-8350
SECRETARIA MUNICIPAL DE DESENVOLVIMENTO SOCIAL	SECRETÁRIA	ANDRÉA OLGADO DA SILVA BUENO	(11) 4622-7050
COORDENADORIA MUNICIAP DE PROTEÇÃO E DEFESA CIVIL	SECRETÁRIO ADJUNTO	LUCIANO APARECIDO DE ALMEIDA	

SECOES PRINCIPAIS**LOGISTICA**

Instituição:	Cargo:	Nome:	Telefone:
PREFEITURA MUNICIPAL DE SANTANA DE PARNAIBA	PREFEITO	ANTÔNIO MARCOS BATISTA PEREIRA	
SECRETARIA DE SERVIÇOS MUNICIPAIS	SECRETÁRIO	MÁRIO CÉSAR DA SILVA	(11) 7622-7000
SECRETARIA DE OPERAÇÕES URBANAS	SECRETÁRIO	LUIS FERREIRA DE MORAIS JÚNIOR	(11) 4622-8350
SECRETARIA MUNICIPAL DE DESENVOLVIMENTO SOCIAL	SECRETÁRIA	ANDRÉA OLGADO DA SILVA BUENO	(11) 4622-7050
COORDENADORIA MUNICIAP DE PROTEÇÃO E DEFESA CIVIL	SECRETÁRIO ADJUNTO	LUCIANO APARECIDO DE ALMEIDA	

SECOES PRINCIPAIS**ADMINISTRACAO E FINANÇAS**

Instituição:	Cargo:	Nome:	Telefone:
PREFEITURA MUNICIPAL DE SANTANA DE PARNAIBA	PREFEITO	ANTÔNIO MARCOS BATISTA PEREIRA	
SECRETARIA DE SERVIÇOS MUNICIPAIS	SECRETÁRIO	MÁRIO CÉSAR DA SILVA	(11) 7622-7000

SECRETARIA DE OPERAÇÕES URBANAS	SECRETÁRIO	LUIS FERREIRA DE MORAIS JÚNIOR	(11) 4622-8350
SECRETARIA MUNICIPAL DE DESENVOLVIMENTO SOCIAL	SECRETÁRIA	ANDRÉA OLGADO DA SILVA BUENO	(11) 4622-7050
COORDENADORIA MUNICIAP DE PROTEÇÃO E DEFESA CIVIL	SECRETÁRIO ADJUNTO	LUCIANO APARECIDO DE ALMEIDA	

PLANEJAMENTO

UNIDADE SITUACAO

Instituição:	Cargo:	Nome:	Telefone:
PREFEITURA MUNICIPAL DE SANTANA DE PARNAÍBA	PREFEITO	ANTÔNIO MARCOS BATISTA PEREIRA	
COORDENADORIA MUNICIAP DE PROTEÇÃO E DEFESA CIVIL	SECRETÁRIO ADJUNTO	LUCIANO APARECIDO DE ALMEIDA	
COORDENADORIA MUNICIPAL DE PROTEÇÃO E DEFESA CIVIL	COORDENADORA MUNICIPAL DE PROTEÇÃO E DEFESA CIVIL	MARTA RIBEIRO AMARAL	(11) 4154-2166
SECRETARIA MUNICIPAL DE DESENVOLVIMENTO SOCIAL	SECRETÁRIA	ANDRÉA OLGADO DA SILVA BUENO	(11) 4622-7050
SECRETARIA MUNICIPAL DA CASA CIVIL	SECRETÁRIO	HÉLIO DE SOUZA	(11) 4622-7502
COORDENADORIA MUNICIAP DE PROTEÇÃO E DEFESA CIVIL	SECRETÁRIO ADJUNTO	LUCIANO APARECIDO DE ALMEIDA	

PLANEJAMENTO

UNIDADE RECURSOS

Instituição:	Cargo:	Nome:	Telefone:
PREFEITURA MUNICIPAL DE SANTANA DE PARNAÍBA	PREFEITO	ANTÔNIO MARCOS BATISTA PEREIRA	
COORDENADORIA MUNICIAP DE PROTEÇÃO E DEFESA CIVIL	SECRETÁRIO ADJUNTO	LUCIANO APARECIDO DE ALMEIDA	
COORDENADORIA MUNICIPAL DE PROTEÇÃO E DEFESA CIVIL	COORDENADORA MUNICIPAL DE PROTEÇÃO E DEFESA CIVIL	MARTA RIBEIRO AMARAL	(11) 4154-2166
SECRETARIA MUNICIPAL DE DESENVOLVIMENTO SOCIAL	SECRETÁRIA	ANDRÉA OLGADO DA SILVA BUENO	(11) 4622-7050
SECRETARIA MUNICIPAL DA CASA CIVIL	SECRETÁRIO	HÉLIO DE SOUZA	(11) 4622-7502
COORDENADORIA MUNICIAP DE PROTEÇÃO E DEFESA CIVIL	SECRETÁRIO ADJUNTO	LUCIANO APARECIDO DE ALMEIDA	

PLANEJAMENTO

DOCUMENTACAO

Instituição:	Cargo:	Nome:	Telefone:
PREFEITURA MUNICIPAL DE SANTANA DE PARNAÍBA	PREFEITO	ANTÔNIO MARCOS BATISTA PEREIRA	
COORDENADORIA MUNICIAP DE PROTEÇÃO E DEFESA CIVIL	SECRETÁRIO ADJUNTO	LUCIANO APARECIDO DE ALMEIDA	
COORDENADORIA MUNICIPAL DE PROTEÇÃO E DEFESA CIVIL	COORDENADORA MUNICIPAL DE PROTEÇÃO E DEFESA CIVIL	MARTA RIBEIRO AMARAL	(11) 4154-2166
SECRETARIA MUNICIPAL DE DESENVOLVIMENTO SOCIAL	SECRETÁRIA	ANDRÉA OLGADO DA SILVA BUENO	(11) 4622-7050
SECRETARIA MUNICIPAL DA CASA CIVIL	SECRETÁRIO	HÉLIO DE SOUZA	(11) 4622-7502
COORDENADORIA MUNICIAP DE PROTEÇÃO E DEFESA CIVIL	SECRETÁRIO ADJUNTO	LUCIANO APARECIDO DE ALMEIDA	

PLANEJAMENTO

DESMOBILIZACAO

Instituição:	Cargo:	Nome:	Telefone:
PREFEITURA MUNICIPAL DE SANTANA DE PARNAÍBA	PREFEITO	ANTÔNIO MARCOS BATISTA PEREIRA	
COORDENADORIA MUNICIAP DE PROTEÇÃO E DEFESA CIVIL	SECRETÁRIO ADJUNTO	LUCIANO APARECIDO DE ALMEIDA	
COORDENADORIA MUNICIPAL DE PROTEÇÃO E DEFESA CIVIL	COORDENADORA MUNICIPAL DE PROTEÇÃO E DEFESA CIVIL	MARTA RIBEIRO AMARAL	(11) 4154-2166
SECRETARIA MUNICIPAL DE DESENVOLVIMENTO SOCIAL	SECRETÁRIA	ANDRÉA OLGADO DA SILVA BUENO	(11) 4622-7050
SECRETARIA MUNICIPAL DA CASA CIVIL	SECRETÁRIO	HÉLIO DE SOUZA	(11) 4622-7502
COORDENADORIA MUNICIAP DE PROTEÇÃO E DEFESA CIVIL	SECRETÁRIO	LUCIANO APARECIDO DE ALMEIDA	

OPERACOES**AREA DE ESPERA**

Instituição:	Cargo:	Nome:	Telefone:
SECRETARIA MUNICIPAL DE ESPORTE E LAZER	COORDENADOR	ABEL DE MORAES SOARES	
SECRETARIA MUNICIPAL DE DESENVOLVIMENTO SOCIAL	SECRETÁRIA	ANDRÉA OLGADO DA SILVA BUENO	(11) 4622-7050
COORDENADORIA MUNICIAP DE PROTEÇÃO E DEFESA CIVIL	SECRETÁRIO ADJUNTO	LUCIANO APARECIDO DE ALMEIDA	
CORPO DE BOMBEIROS DO ESTADO DE SÃO PAULO	BOMBEIRO MILITAR	CAPITÃO BELUCCI	(11) 4153-0447

OPERACOES**OPERACOES AEREAS**

Instituição:	Cargo:	Nome:	Telefone:
SECRETARIA MUNICIPAL DE ESPORTE E LAZER	COORDENADOR	ABEL DE MORAES SOARES	
SECRETARIA MUNICIPAL DE DESENVOLVIMENTO SOCIAL	SECRETÁRIA	ANDRÉA OLGADO DA SILVA BUENO	(11) 4622-7050
COORDENADORIA MUNICIAP DE PROTEÇÃO E DEFESA CIVIL	SECRETÁRIO ADJUNTO	LUCIANO APARECIDO DE ALMEIDA	
CORPO DE BOMBEIROS DO ESTADO DE SÃO PAULO	BOMBEIRO MILITAR	CAPITÃO BELUCCI	(11) 4153-0447

OPERACOES**SUB SOCORRO**

Instituição:	Cargo:	Nome:	Telefone:
SECRETARIA MUNICIPAL DE ESPORTE E LAZER	COORDENADOR	ABEL DE MORAES SOARES	
SECRETARIA MUNICIPAL DE DESENVOLVIMENTO SOCIAL	SECRETÁRIA	ANDRÉA OLGADO DA SILVA BUENO	(11) 4622-7050
COORDENADORIA MUNICIAP DE PROTEÇÃO E DEFESA CIVIL	SECRETÁRIO ADJUNTO	LUCIANO APARECIDO DE ALMEIDA	
CORPO DE BOMBEIROS DO ESTADO DE SÃO PAULO	BOMBEIRO MILITAR	CAPITÃO BELUCCI	(11) 4153-0447

OPERACOES**SUB ASSISTENCIA**

Instituição:	Cargo:	Nome:	Telefone:
SECRETARIA MUNICIPAL DE ESPORTE E LAZER	COORDENADOR	ABEL DE MORAES SOARES	
SECRETARIA MUNICIPAL DE DESENVOLVIMENTO SOCIAL	SECRETÁRIA	ANDRÉA OLGADO DA SILVA BUENO	(11) 4622-7050
COORDENADORIA MUNICIAP DE PROTEÇÃO E DEFESA CIVIL	SECRETÁRIO ADJUNTO	LUCIANO APARECIDO DE ALMEIDA	
CORPO DE BOMBEIROS DO ESTADO DE SÃO PAULO	BOMBEIRO MILITAR	CAPITÃO BELUCCI	(11) 4153-0447

OPERACOES**SUB REABILITACAO**

Instituição:	Cargo:	Nome:	Telefone:
SECRETARIA MUNICIPAL DE ESPORTE E LAZER	COORDENADOR	ABEL DE MORAES SOARES	
SECRETARIA MUNICIPAL DE DESENVOLVIMENTO SOCIAL	SECRETÁRIA	ANDRÉA OLGADO DA SILVA BUENO	(11) 4622-7050
COORDENADORIA MUNICIAP DE PROTEÇÃO E DEFESA CIVIL	SECRETÁRIO ADJUNTO	LUCIANO APARECIDO DE ALMEIDA	
CORPO DE BOMBEIROS DO ESTADO DE SÃO PAULO	BOMBEIRO MILITAR	CAPITÃO BELUCCI	(11) 4153-0447

OPERACOES**AREA DE CONCENTRACAO DE VITIMAS**

Instituição:	Cargo:	Nome:	Telefone:
SECRETARIA MUNICIPAL DE ESPORTE E LAZER	COORDENADOR	ABEL DE MORAES SOARES	
SECRETARIA MUNICIPAL DE DESENVOLVIMENTO SOCIAL	SECRETÁRIA	ANDRÉA OLGADO DA SILVA BUENO	(11) 4622-7050
COORDENADORIA MUNICIAP DE PROTEÇÃO E DEFESA CIVIL	SECRETÁRIO ADJUNTO	LUCIANO APARECIDO DE ALMEIDA	
CORPO DE BOMBEIROS DO ESTADO DE SÃO PAULO	BOMBEIRO MILITAR	CAPITÃO BELUCCI	(11) 4153-0447

- 3) Instalar a Área de Espera, o que é muito importante para a organização e emprego dos recursos;
- 4) Coleta de informações: Responder as seguintes perguntas norteadoras "O que aconteceu, como está agora e como poderá evoluir";
- 5) Levantar telefones para informações: Local do acidente, equipes de socorro que estão em atendimento e notificações em geral, como imprensa;
- 6) O Coordenador Municipal de Proteção e Defesa Civil deverá entrar em contato com o Coordenador Regional de Proteção e Defesa Civil - REPDEC e com o Centro de Gerenciamento de Emergência da Defesa Civil do Estado de São Paulo - CGE - telefone: (11) 2193-8888, repassando as informações necessárias

7. DESMOBILIZAÇÃO DO PLANO

A desmobilização será feita de forma organizada e planejada, priorizando os recursos externos e mais impactados nas primeiras operações. Deverá ordenar a transição da reabilitação de cenários para a reconstrução sem que haja interrupção no acesso da população aos serviços essenciais básicos.

7.1. Critérios para a desmobilização

O PLANCON será desmobilizado sempre que forem constatadas as condições e pressupostos que descaracterizem um dos cenários de risco previstos, seja pela evolução das das informações monitoradas, pela não confirmação da ocorrência do evento ou pela dimensão do impacto, em especial:

- Quando a evolução da precipitação após a ativação do Plano, monitorada pelos responsáveis não for confirmada pelos órgãos de Defesa Civil ou devido a alguma alteração meteorológica;
- Quando a evolução do nível do(s) rio(s) após a ativação do Plano, monitorado(s) pelos responsáveis baixar dos níveis de atenção e alerta;
- Quando o movimento de massa não for detectado pelos responsáveis ou quando após avaliação técnica dos órgãos responsáveis para descartar o risco;
- Quando a ocorrência de chuvas, vendavais e tempestades que geraram pessoas desabrigadas e/ou desalojadas tenham cessado e as pessoas já tiverem sido retornadas para as suas residências;

7.2. Autoridade para desmobilização

O Plano de Contingência poderá ser desmobilizado pelas seguintes autoridades:

Coordenador Operacional			
Responsável: LUCIANO APARECIDO DE ALMEIDA	Função: SECRETÁRIO ADJUNTO		
Celular: (11) 97547-7390	Fixo residencial: (11) 4154-2166	Fixo comercial:	Outro:

Coordenadores Substitutos			
Responsável: MARTA RIBEIRO AMARAL	Função: COORDENAÇÃO		
Celular: (11) 96301-9295	Fixo residencial: (11) 96301-9295	Fixo comercial:	Outro:

7.3. Procedimentos para desmobilização

Após a decisão formal de desmobilizar o Plano de Contingência, as seguintes medidas serão desencadeadas:

- Os órgãos mobilizados ativarão os protocolos internos definidos de acordo com o nível da desmobilização (total ou retorno a uma situação anterior).

8. AÇÕES OPERACIONAIS

8.1. Monitoramento

O monitoramento é o gatilho para o início de qualquer ação prévia quando se refere a desastres. Isto demonstra a sua importância para que o município consiga antever as suas ações e conseqüentemente salve mais vidas quando for preciso.

Para este Plano, dentro do cadastro de ações operacionais há um espaço voltado para o monitoramento, onde foram abordados os diferentes meios como monitoramento de rios, encostas, estações pluviométricas e estações meteorológicas.

Para isso é importante que o município referencie um responsável por estas coletas de dados através das estações de monitoramento, criando uma rotina de verificações e leituras dos instrumentos, e que este responsável esteja integrado com o sistema municipal de Defesa Civil.

IMPORTANTE: Vale ressaltar que quanto mais meios de monitoramento estiverem acionados em seu município, mais segura será a sua rede de proteção à população.

Responsáveis pelo monitoramento / Atenção / Alerta

Responsável:

Função:

Celular:

Fixo residencial:

Fixo comercial:

Outro:

Barragens: NAO **Rios:** SIM **Morros:** SIM **Réguas de Rios:** NAO **Meteorológicos:** SIM **Estações Pluviométricas:** SIM

Responsável:

RICARDO SIRQUEIRA ROCHA

Função:

AGENTE DE DEFESA CIVIL

Celular:

(11) 94727-2935

Fixo residencial:

(11) 94727-2935

Fixo comercial:

Outro:

Barragens: NAO **Rios:** SIM **Morros:** SIM **Réguas de Rios:** NAO **Meteorológicos:** SIM **Estações Pluviométricas:** SIM

Responsável:

NORMA VIEIRA DE SOUSA

Função:

AGENTE DE DEFESA CIVIL

Celular:

(11) 94796-1620

Fixo residencial:

(11) 94796-1620

Fixo comercial:

Outro:

Barragens: NAO **Rios:** SIM **Morros:** SIM **Réguas de Rios:** NAO **Meteorológicos:** SIM **Estações Pluviométricas:** SIM

Responsável:

ANTONIO SAVIANO NETO

Função:

AGENTE DE DEFESA CIVIL

Celular:

(11) 94278-3987

Fixo residencial:

(11) 94278-3987

Fixo comercial:

Outro:

Barragens: NAO **Rios:** SIM **Morros:** SIM **Réguas de Rios:** NAO **Meteorológicos:** SIM **Estações Pluviométricas:** SIM

Responsável:

BRUNO DA CONCEICAO

Função:

AGENTE DE DEFESA CIVIL

Celular: (11) 94598-6821 **Fixo residencial:** (11) 94598-6821 **Fixo comercial:** **Outro:**

Barragens: NAO **Rios:** SIM **Morros:** SIM **Réguas de Rios:** NAO **Meteorológicos:** SIM **Estações Pluviométricas:** SIM

Responsável:
IVONETE PEREIRA DOS SANTOS

Função:
AGENTE DE DEFESA CIVIL

Celular: (11) 96839-5383 **Fixo residencial:** (11) 96839-5383 **Fixo comercial:** **Outro:**

Barragens: NAO **Rios:** SIM **Morros:** SIM **Réguas de Rios:** NAO **Meteorológicos:** SIM **Estações Pluviométricas:** SIM

Responsável:
PAULO GUILHERME JOSE FERNANDES

Função:
AGENTE DE DEFESA CIVIL

Celular: (11) 95038-6708 **Fixo residencial:** (11) 95038-6708 **Fixo comercial:** **Outro:**

Barragens: NAO **Rios:** SIM **Morros:** SIM **Réguas de Rios:** NAO **Meteorológicos:** SIM **Estações Pluviométricas:** SIM

Rios monitorados no município

Nome do rio	Nível atenção	Nível alerta
RIO TIÊTE	0 mm	0 mm

Ações de Monitoramento

Quantidade de estações pluviométricas na cidade	6
Número de vezes por semana em que há monitoramento de encostas	5
Quantidade de réguas instaladas em rios	0
Número de vezes por semana em que há monitoramento de rios	1
Quantidade de estações meteorológicas	8

8.2. Prioridades na gestão da ocorrência

1º Preservação e socorro a vida

2º Estabilização da situação crítica

3º Proteção a propriedade e meio ambiente

Importante: Em um desastre é considerável o esforço em tentar manter as pessoas em suas casas sempre que for possível, pois o fato delas irem para abrigos aumenta o tempo de volta da normalidade.

9. AÇÕES DE RESPOSTA

As ações de resposta serão desenvolvidas pelas instituições abaixo relacionadas, com os respectivos responsáveis e telefones de acionamento. Para cada situação que o cenário da ocorrência apresentar, na questão da resposta, é necessário correlacionar um órgão presente no município como responsável.

Ações de Respostas				
SOCORRO				
Tipo contato:	Instituição:	Nome:	Telefone fixo:	Telefone celular:
AT. PRE-HOSPITALAR	CENTRAL DE REGULAÇÃO SAMU REGIONAL OESTE	SAMU	(11) 4143-8999	(11) 94345-3586
AT. PRE-HOSPITALAR	CORPO DE BOMBEIROS DO ESTADO DE SÃO PAULO	CAPITÃO BELUCCI	(11) 4153-0447	(11) 98581-1293
BUSCA	CORPO DE BOMBEIROS DO ESTADO DE SÃO PAULO	CAPITÃO BELUCCI	(11) 4153-0447	(11) 98581-1293
SALVAMENTO	CORPO DE BOMBEIROS DO ESTADO DE SÃO PAULO	CAPITÃO BELUCCI	(11) 4153-0447	(11) 98581-1293
EVACUACAO	CORPO DE BOMBEIROS DO ESTADO DE SÃO PAULO	CAPITÃO BELUCCI	(11) 4153-0447	(11) 98581-1293
EVACUACAO	GUARDA CIVIL MUNICIPAL DE SANTANA DE PARNAIBA	ANTÔNIO ZINCZYUSZYN	(11) 4154-1138	
BUSCA	COORDENADORIA MUNICIPAL DE PROTEÇÃO E DEFESA CIVIL	LUCIANO APARECIDO DE ALMEIDA		
EVACUACAO	COORDENADORIA MUNICIPAL DE PROTEÇÃO E DEFESA CIVIL	LUCIANO APARECIDO DE ALMEIDA		
SALVAMENTO	COORDENADORIA MUNICIPAL DE PROTEÇÃO E DEFESA CIVIL	LUCIANO APARECIDO DE ALMEIDA		
AT. PRE-HOSPITALAR	SECRETARIA MUNICIPAL DE SAÚDE	JOSÉ CARLOS MISORELLI	(11) 4622-8850	
EVACUACAO	COORDENADORIA MUNICIPAL DE PROTEÇÃO E DEFESA CIVIL	MARTA RIBEIRO AMARAL	(11) 4154-2166	(11) 99962-1697
ASSISTÊNCIA AS VÍTIMAS				
Tipo contato:	Instituição:	Nome:	Telefone fixo:	Telefone celular:
ABRIGAMENTO	SECRETARIA MUNICIPAL DE DESENVOLVIMENTO SOCIAL	ANDRÉA OLGADO DA SILVA BUENO	(11) 4622-7050	(11) 4622-7050
AT. MEDICO HOSPITALAR	SECRETARIA MUNICIPAL DE SAÚDE	JOSÉ CARLOS MISORELLI	(11) 4622-8850	
MANEJO DE MORTOS	CORPO DE BOMBEIROS DO ESTADO DE SÃO PAULO	CAPITÃO BELUCCI	(11) 4153-0447	(11) 98581-1293

CADASTRO	COORDENADORIA MUNICIPAL DE PROTEÇÃO E DEFESA CIVIL	MARTA RIBEIRO AMARAL	(11) 4154-2166	(11) 99962-1697
CADASTRO	SECRETARIA MUNICIPAL DE DESENVOLVIMENTO SOCIAL	ANDRÉA OLGADO DA SILVA BUENO	(11) 4622-7050	(11) 4622-7050
AT. GRUPOS ESPECIAIS CADASTRO	SECRETARIA MUNICIPAL DE SAÚDE COORDENADORIA MUNICIPAL DE PROTEÇÃO E DEFESA CIVIL	JOSÉ CARLOS MISORELLI LUCIANO APARECIDO DE ALMEIDA	(11) 4622-8850	

REABILITAÇÃO DE CENÁRIO

Tipo contato:	Instituição:	Nome:	Telefone fixo:	Telefone celular:
SEGURANCA PUBLICA	SECRETARIA MUNICIPAL DE SEGURANÇA URBANA	BOAZ DOS SANTOS SILVA	(11) 4622-7474	(11) 94101-8309
SEGURANCA PUBLICA	GUARDA CIVIL MUNICIPAL DE SANTANA DE PARNAIBA	ANTÔNIO ZINCZYUSZYN	(11) 4154-1138	
REC. INFRAESTRUTURA	SECRETARIA DE SERVIÇOS MUNICIPAIS	MÁRIO CÉSAR DA SILVA	(11) 7622-7000	(11) 97335-3187
REC. INFRAESTRUTURA	SECRETARIA DE OPERAÇÕES URBANAS	LUIS FERREIRA DE MORAIS JÚNIOR	(11) 4622-8350	(11) 99728-1224
AVALIACAO DE DANOS	SECRETARIA MUNICIPAL DE OBRAS	JOÃO JOSÉ DOS SANTOS		
DECRETACAO SE/ECP	PREFEITURA MUNICIPAL DE SANTANA DE PARNAÍBA	ANTÔNIO MARCOS BATISTA PEREIRA		
INFORMACOES PUBLICAS	COORDENADORIA MUNICIPAL DE PROTEÇÃO E DEFESA CIVIL	LUCIANO APARECIDO DE ALMEIDA		
AVALIACAO DE DANOS	SECRETARIA MUNICIPAL DE HABITAÇÃO	ANDRÉ LUIZ COTTET		
REC. INFRAESTRUTURA	SMOU-ALPHAVILLE	FÁTIMA MURO		(11) 97270-7762
SEGURANCA PUBLICA	SECRETARIA DE SEGURANÇA URBANA	EDVAN GALVÃO		

11. ATRIBUIÇÕES GERAIS

São responsabilidades gerais dos órgãos envolvidos no Plano de Contingência de Proteção e Defesa Civil:

- Manter um plano de chamada atualizado do pessoal do seu órgão com responsabilidade pela implementação do plano;
- Desenvolver e manter atualizados os procedimentos operacionais padronizados necessários para a participação do seu órgão na implementação do plano;
- Preparar e implementar os convênios e termos de cooperação necessários para a participação do seu órgão na implementação do plano;
- Identificar e suprir as necessidades de comunicação para a realização das tarefas atribuídas ao seu órgão na implementação do plano;
- Identificar fontes de equipamento e recursos adicionais para a realização das tarefas atribuídas ao seu órgão na implementação do plano;
- Prover meios para a garantia da continuidade das operações do seu órgão, incluindo o revezamento dos responsáveis por posições chave;
- Identificar e prover medidas de segurança para as pessoas designadas para a realização das tarefas atribuídas ao seu órgão na implementação do plano;
- Certificar-se que todos os que precisam estar disponíveis ou desencadear ações neste plano saibam disso inclusive como e quando fazerem. Isso vale para as pessoas e para as instituições;

É preciso lembrar que este plano poderá vir a ser executado em conjunto com órgãos de apoio que possuem os seus próprios planos, portanto esta verificação de compatibilidade e alinhamento deve ser realizada na concepção do plano e em suas revisões.

Tipo área: DESLIZAMENTOS

Localidade: RUA DOS SABIÃ•S, BAIRRO CIDADE SÃo PEDRO. STP-01.

VISÃO GERAL DA ÁREA DE RISCO

Foto FV-STP-01.01: Vista geral da área e do setor mapeado.

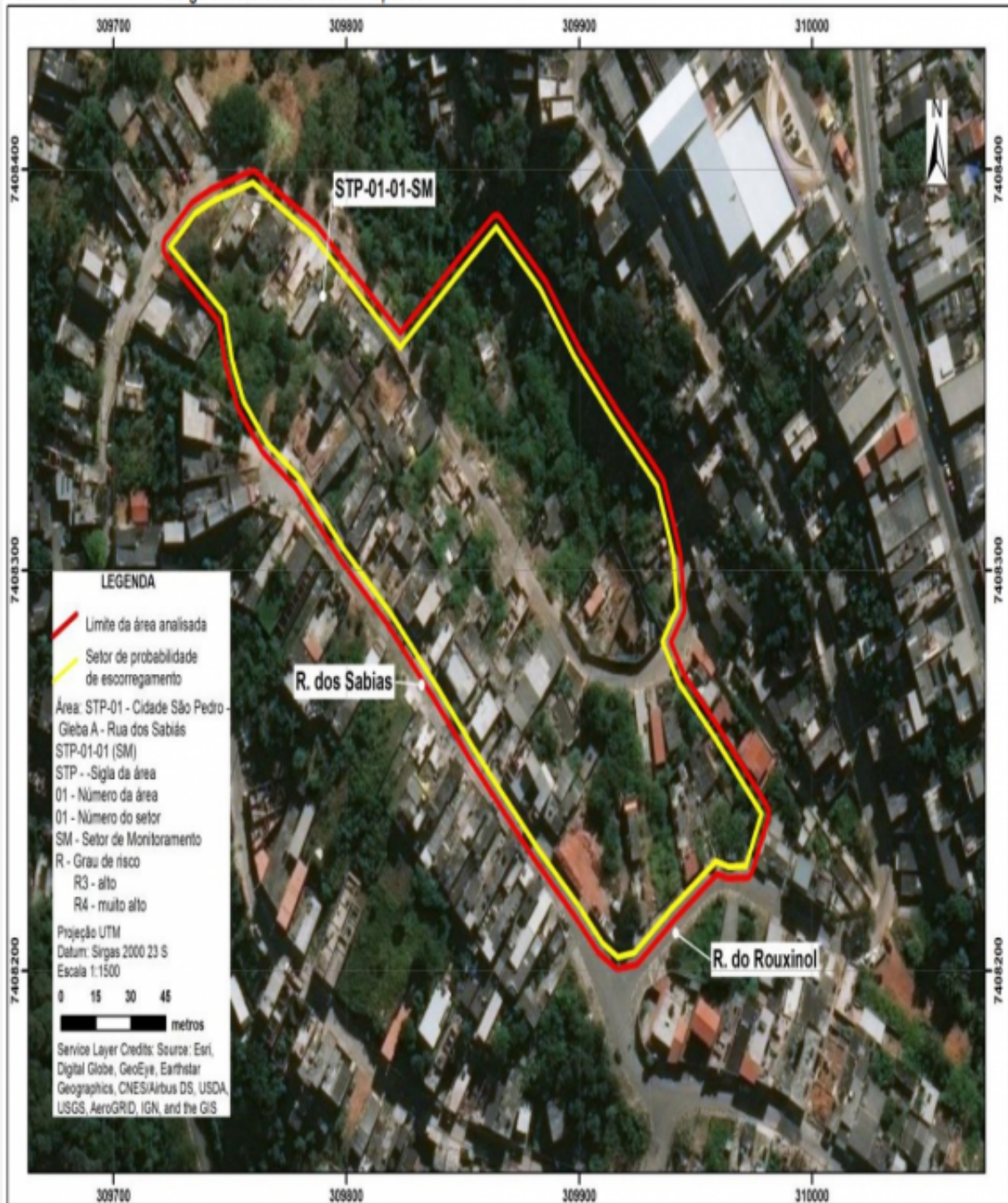


IMAGEM IPT.

Tipo área: DESLIZAMENTOS

Localidade: RUA DOS SABIÁS, BAIRRO CIDADE SÃO PEDRO. STP-01.
RUA DOS SABIÁS.



IMAGEM IPT.

Tipo área: DESLIZAMENTOS

Localidade: RUA COSMOS E TRAVESSA JOÃO DA FOLHA. STP-02

VISÃO GERAL DA ÁREA DE RISCO

Foto FV-STP-02.01: Vista geral da área e dos setores mapeados.

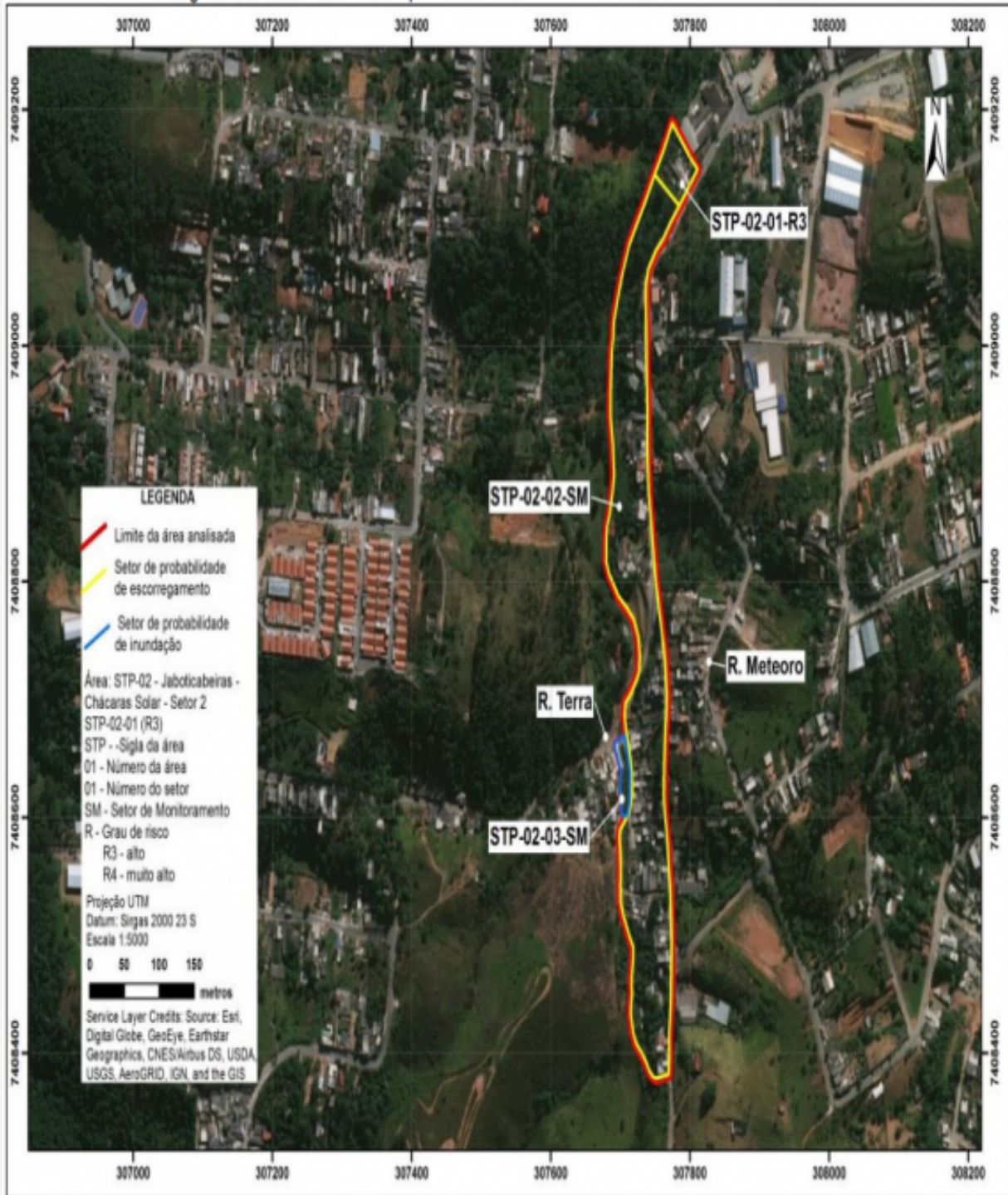


IMAGEM IPT.

Tipo área: DESLIZAMENTOS

Localidade: RUA COSMOS E TRAVESSA JOÃO DA FOLHA. STP-02

TRAVESSA JOÃO DA FOLHA.



IMAGEM IPT.

Tipo área: DESLIZAMENTOS

Localidade: RUA JOSÃO CLEMENTINO P. DE SIQUEIRA / RUA GAMA / RUA METEORO / RUA DELTA, STP -03.

VISÃO GERAL DA ÁREA DE RISCO

Foto FV-STP-03.01: Vista geral da área e dos setores mapeados.

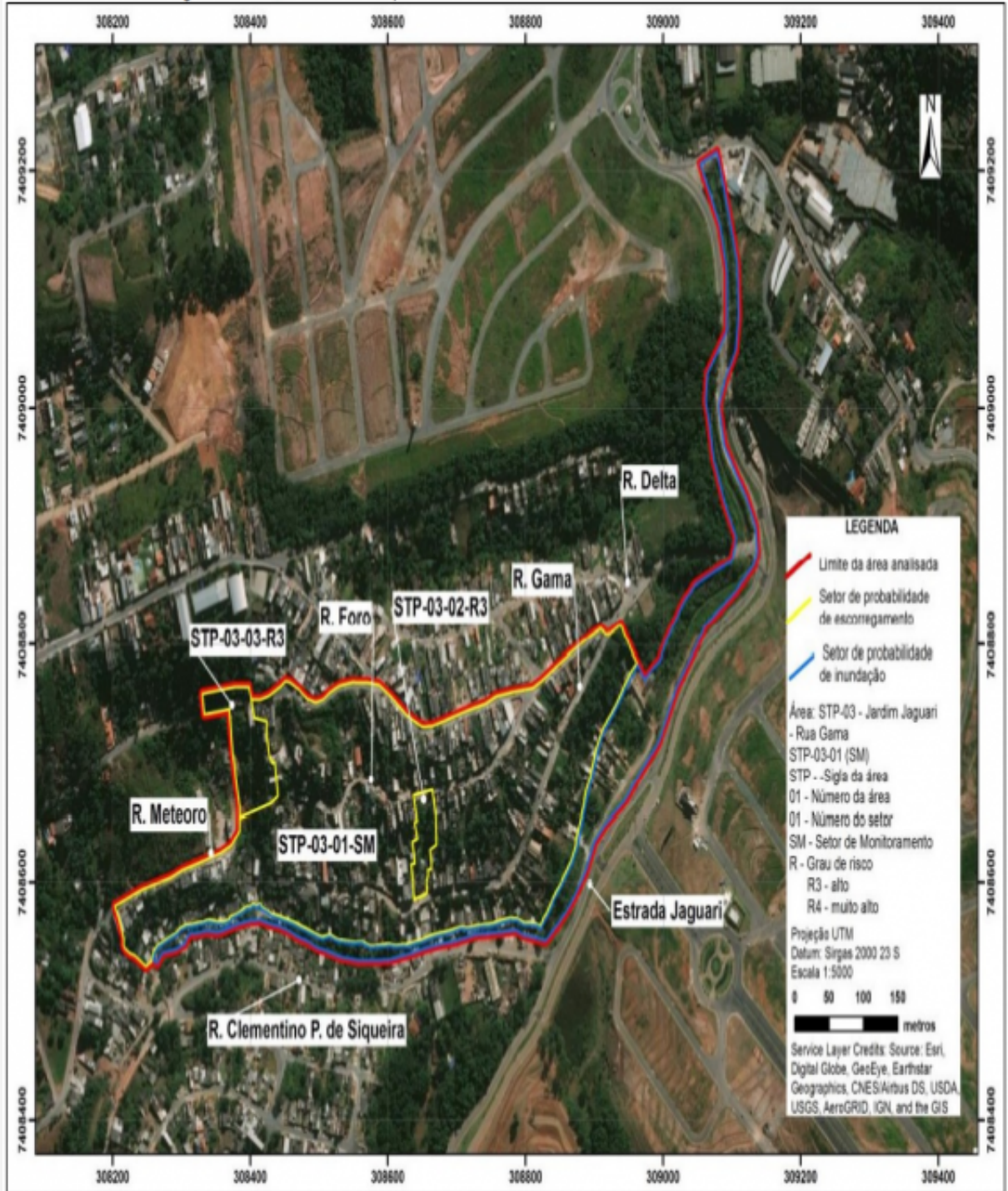


IMAGEM IPT.

Tipo área: DESLIZAMENTOS

Localidade: RUA JOSÃO CLEMENTINO P. DE SIQUEIRA / RUA GAMA / RUA METEORO / RUA DELTA, STP -03.

RUA CLEMENTINO PEDROSO.

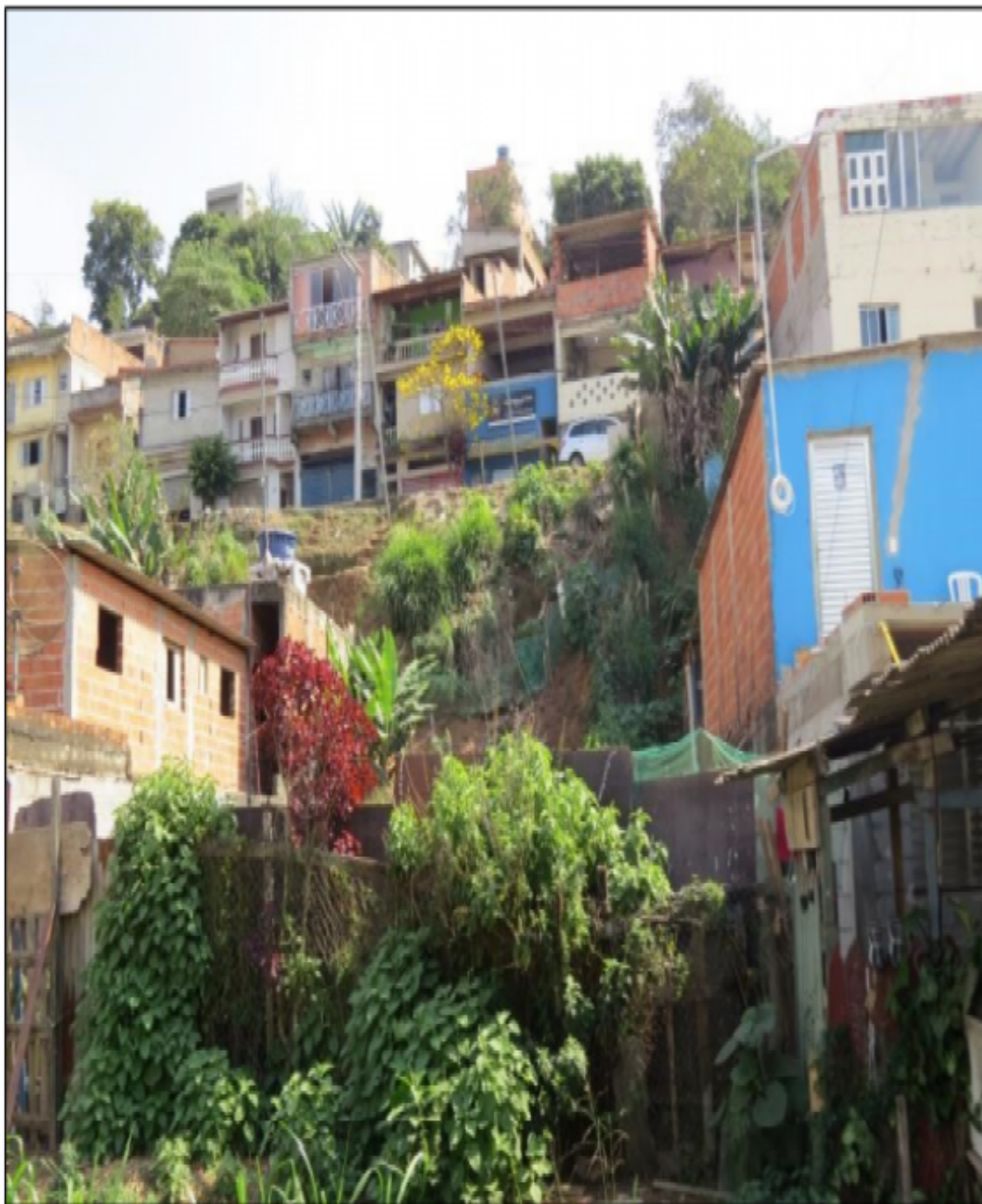


IMAGEM IPT.